

Forskningsbiblioteken 2002

Mediebestånd, låneverksamhet, personal, driftskostnader m.m.

Research libraries 2002. Media stock, media circulation, staff, costs etc.

I korta drag

Forskningsbibliotekens elektroniska resurser

De elektroniska informationsresurserna utgör en allt större del av bibliotekets tjänsteutbud. I slutet av 2002 fanns på biblioteken tillgång till bland annat 3 500 databaser (online och CD-ROM), 50 700 eBöcker, ca 140 000 periodikatitlar i digital form (bland annat elektroniska tidskrifter) och 5 700 övriga digitala dokument (exempelvis uppslagsverk). Drygt 40 procent av bibliotekets förvärvskostnader gick till elektroniska informationsresurser.

19 500 lektionstimmar informationskompetens

Undervisning i hur man söker, värderar och refererar till information har blivit en viktig del av bibliotekens verksamhet. Sammanlagt erbjöd biblioteken 19 500 lärarledda lektionstimmar. Till detta kommer ett hundratal olika självstudiekurser tillgängliga från bibliotekens webbplatser.

Forskningsbibliotekens fjärrlån fortsätter att minska

Fjärrlån är en kostsam hantering och en målsättning inom bibliotekssystemet har varit att reducera behovet. Ett sätt har varit att ingå licensavtal för tillgång till ett utökat antal elektroniska tidskrifter. Under den senaste sexårsperioden har fjärrutlånen minskat med 36 procent. Den senaste rapporteringsperioden uppvisar en nedgång med 19 procent för fjärrutlån respektive 10 procent för fjärrinlån.

Forskningsbibliotekens utlån ökar – igen

1990-talet uppvisade en dramatisk ökning i antal lokala lån på svenska forskningsbibliotek och trenden håller i sig in i det nya seklet. Under året uppgick antalet lokala lån till ca 8,6 miljoner. Det är en ökning med ca 1,3 miljoner lån jämfört med föregående år. På universitets- och högskolebiblioteken effektuerades under året drygt 16 lån per förväntad användare.



Statistiska centralbyrån
Statistics Sweden

Bernhard Tesler, SCB,
tfn 08-506 948 96,
bernhard.tesler@scb.se



Christina Jönsson Adrial, KB,
tfn 08-463 43 58
christina.jonsson.adrial@bibsam.kb.se

Innehåll

Statistiken med kommentarer	3
Förväntade användare	3
Serviceutbud och tillgänglighet	3
Samlingar	4
Låneverksamhet	5
Fjärrlån	7
Undervisning och referensservice	7
Användning av den elektroniska samlingen	8
Personal	8
Ekonomi	8
Tabeller	10
Teckenförklaring	10
1. Forskningsbibliotek 2002, efter bestånd och förvärv av seriella publikationer	10
2. Forskningsbibliotek 2002, efter utlån från egna samlingar	11
3. Antal lokala lån per förväntad användare vid universitet och högskolor 1998–2002	12
4. Forskningsbibliotek 2002, efter inkommande fjärrlån	13
5. Forskningsbibliotek 2002, efter personal, antal helårsverken	14
6. Forskningsbibliotek 2002, efter driftkostnader	15
7. Forskningsbibliotek 2002, efter intäkter	16
8. Forskningsbibliotek 2002. Bestånd, användning, personal och ekonomi	17
Diagram	39
1. Antal lån per förväntad användare för universitetsbiblioteken 2002	39
2. Antal lån per förväntad användare för universitetsbiblioteken 1998–2002.	39
3. Personal, antal årsverken 2002	39
4. Låneverksamhet 1998 – 2002	40
5. Kostnad, förvärv 2002	40
Fakta om statistiken	41
Detta omfattar statistiken	41
Definitioner och förklaringar	41
Så görs statistiken	41
Statistikens tillförlitlighet	41
Bra att veta	42
Annan statistik	42
In English	43
Summary	43
List of tables	44
List of terms	45

Statistiken med kommentarer

Forskningsbiblioteksstatistiken omfattar forskningsbibliotek som är helt eller delvis finansierade med statliga medel och som är tillgängliga för allmänheten. För denna rapporteringsperiod ingår 70 bibliotek i statistiken. Det är fler än vid tidigare rapporteringsperioder eftersom statistiken nu även inbegriper bibliotek med en personalstyrka om tre eller färre helårsverken.

Biblioteken delas upp i tre kategorier: nationalbibliotek (1 st), högskolebibliotek (38 st) och specialbibliotek (31 st). Kategorin högskolebibliotek inkluderar både universitets- och högskolebibliotek. Till gruppen specialbibliotek hör bland annat bibliotek vid vissa forskningsinstitut, myndigheter och museer. Statistikunderlaget innefattar sammanlagt 194 serviceställen, dvs. lokaler där bibliotekservice erbjuds.

Sedan föregående rapporteringsperiod har statistiken reviderats efter en ny internationell standard för biblioteksstatistik (ISO 2789:2003 Information and documentation – International library statistics). Vissa variabler har tagits bort medan flera nya har tillkommit, bland annat för bibliotekens bestånd och användning av elektroniska informationsresurser.

Revisionen har medfört att statistiken för 2002 visar ett stort bortfall för vissa variabler. Detta gäller främst användningen av bibliotekens elektroniska informationskällor. För statistik över användningen är biblioteken beroende av databasleverantörernas användningsstatistik. Även för andra variabler är bortfallet betydande vilket troligen är förknippat med att det tar tid för biblioteken att ställa om rutinerna i samband med övergången till ny statistikstandard. Detta har resulterat i ofullständig rapportering av delsummor och/eller totalsummor för vissa variabler. Under en övergångsperiod måste därför analyser göras med stor försiktighet.

Förväntade användare

(se tabell 8)

De akademiska bibliotekens uppgift är att betjäna högre utbildning och forskning, först och främst det egna lärosätet, men också i ett bredare sammanhang. Till universitets- och högskolebibliotekens målgrupp räknas primärt studenter, lärare och forskare knutna till högskolan. Tillväxthastigheten i antal förväntade användare vid universitet och högskolor är hög. Jämfört med 2001 har de akademiska bibliotekens underlag ökat med ca 25 000 personer. 2002 är antalet förväntade användare på landets universitets- och högskolebibliotek ca 523 000 personer. Forskningsbibliotek som inte är knutna till något lärosäte rapporterar inte in antalet förväntade användare i den nationella statistiken.

Serviceutbud och tillgänglighet

(se tabell 8)

Trots ökad service via Internet har bibliotekslokalernas tillgänglighet fortfarande stor betydelse. Under den senaste femårsperioden har det byggts bibliotek som aldrig förr. De bibliotek som är knutna till ett lärosäte har en viktig funktion som studieplats för högskolans studenter, inte minst till följd av att pedagogiken förändras och lärartätheten minskar.

Under året hade universitets- och högskolebiblioteken i genomsnitt öppet 277 dagar och specialbiblioteken 224. Antalet öppettimmar per vecka uppvisar stora variationer mellan biblioteken – allt från 82 timmar (Göteborgs- och Uppsala universitetsbibliotek) till 8 (Statens sjöhistoriska museums bibliotek). Bibliotek vid universitet och högskolor har i regel generösare öppettider än de övriga forskningsbiblioteken. Genomsnittet för samtliga bibliotek är 46 timmar öppet

per vecka. Det är en minskning jämfört med 2001 och beror främst på att flera små bibliotek med begränsat öppethållande numera ingår i underlaget. Påpekas bör att de stora biblioteksorganisationerna i regel har öppet på flera serviceställen samtidigt, vilket inte framgår av statistiken.

Flera bibliotek har öppet med reducerad service vissa timmar i veckan. Detta kan exempelvis innebära att lokalerna är tillgängliga men utan bibliotekariebemanning, eller att biblioteket är öppet för vissa kundgrupper med tillgång till egen nyckel. Antalet öppettimmar med reducerad service på biblioteken kan röra sig om allt från ett par timmar i veckan upp emot 40 (Göteborgs universitetsbibliotek). Se vidare tabell 8.

Under 2002 gjordes drygt 65 000 biblioteksbesök per dag på forskningsbiblioteken. Detta är en ökning jämfört med 2001, då en tillfällig nedgång kunde noteras. Besöksiffrorna 2002 ligger på ungefär samma nivå som 2000. Det växande utbudet av Internetbaserade tjänster verkar inte ha haft någon betydande effekt på antalet fysiska besök i biblioteken. Dock ska man ta med i beräkningen att det ingår fler bibliotek i statistikunderlaget för 2002 och att antalet förväntade användare på de akademiska biblioteken ökat.

De användare som besökte de fysiska biblioteken har under året haft tillgång till sammanlagt ca 23 000 sittplatser och 3 343 persondatorer. De flesta publika persondatorer har uppkoppling till Internet. På universitets- och högskolebiblioteken uppgår antalet förväntade användare per sittplats till 24 och på varje publik persondator går det 164 användare. Tillgången till persondatorer har ökat något jämfört med 2001. Variationen mellan de olika biblioteken är dock stor. Statistiken ger inte heller en fullständig bild av användarnas tillgång till läsplatser och datorer, utan måste sättas i relation till den allmänna tillgången till publika läsplatser och persondatorer på högskolorna. Man ska också ta med i beräkningen att till de förväntade användarna hör även de lärare och forskare vid lärosätena som har tillgång till egna arbetsrum och därför inte har samma behov av utrustade studieplatser som studenterna. Använder man Högskoleverkets statistik över antal helårsstudenter (www.nu.hsv.se) som underlag kan man konstatera att det går i genomsnitt 13 studenter per sittplats och 85 helårsstudenter per publik persondator på universitets- och högskolebiblioteken.

Då många av bibliotekens tjänster finns tillgängliga på Internet blir det alltmer intressant att mäta besök på bibliotekens webbplatser, så kallade virtuella besök. Under en övergångsperiod kommer biblioteken att kunna redovisa detta i tre olika format, se vidare tabell 8. Av de bibliotek som redovisat antal virtuella besök/sidleveranser är webbplatserna för de stora universitetsbiblioteken (Göteborg, Uppsala och Stockholm) flitigast besökta. Inget av dessa bibliotek har emellertid exkluderat besök av söktjänsternas insamlingsprogram, vilka kan utgöra en stor del av besöken. Även vissa specialbibliotek uppvisar ett förhållandevis hög användning av webbplatsen, främst Arbetslivsbiblioteket, Svenska barnboksinstitutet och Immigrantinstitutets bibliotek. Bortfallet i inrapporteringen har varit stort och några slutsatser kan därför inte dras för 2002.

Samlingar

(se tabell 1 och 8)

2002 års tillväxt i bibliotekens tryckta samlingar var något större än för 2001, både när det gäller universitets- och högskolebibliotek och specialbibliotek. Det bör dock noteras att specialbiblioteken är fler till antalet denna rapporteringsperiod. Vid årets slut fanns det på forskningsbiblioteken sammanlagt drygt 31 miljoner böcker och seriella publikationer i tryckt form, vilket motsvarar 774 792 hyllmeter.

Till detta kommer andra materialtyper, exempelvis manuskript, musiktryck och audiovisuella dokument, som kan vara väsentliga delar av vissa biblioteks samlingar. Bestånd och tillväxt för de olika dokumenttyperna redovisas i tabell 8.

Elektroniska informationsresurser utgör en allt större del av bibliotekens tjänsteutbud. I slutet av 2002 hade biblioteken tillgång till ca 2 400 online-databaser, 1 100 databaser på CD-ROM, 50 700 eBöcker och 5 900 övriga digitala dokument, exempelvis uppslagsverk i digital form. Dessa siffror inkluderar inte de gratisjänster på Internet som finns tillgängliga för alla.

Sedan några år tillbaka är mer än hälften av periodikasamlingarna på forskningsbiblioteken digitala. I kategorin periodika ingår tidskrifter, årsböcker och serier. Antalet löpande titlar i elektronisk form var vid rapporteringsperiodens slut ca 138 600 titlar. Tillväxten under 2002 var ca 20 650 titlar i elektronisk form och ca 11 800 titlar i tryckt.

En stor del av licensavtalen för de elektroniska tidskrifterna tecknas centralt i form av konsortieavtal. Det bör påpekas att man som enskild konsortie medlem får tillgång till alla titlar som de i konsortiet ingående högskolorna/institutionerna prenumererat på i tryckt form, alternativt till ett förlags hela tidskriftsutgivning. Detta medför att de enskilda högskolorna/institutionerna har tillgång till avsevärt fler elektroniska tidskrifter än man skulle ha fått om man skrivit enskilda avtal med tidskriftsleverantörerna.

Någon jämförelse med tidigare år kan inte göras då definitioner och indelning i olika dokumenttyper har reviderats för 2002. Det finns även ett bortfall i inrapporteringen som gör att både delsummor och totala siffror måste tolkas med försiktighet. Utvecklingen den senaste femårsperioden har dock visat att tillväxten av elektroniska tidskrifter varit mycket stor och att tillväxten i de tryckta samlingarna minskat. Det finns all anledning att anta att denna trend håller i sig 2002.

Låneverksamhet

(se tabell 2,3 och 8)

Lokala lån omfattar i statistiken hemlån (initiala- och omlån), läsesalslån och kopior istället för lån. Under året uppgick antalet lokala lån till ca 8,6 miljoner. Det är en ökning med ca 1,3 miljoner lån jämfört med föregående år. Så gott som hela ökningen har skett på universitets- och högskolebiblioteken.

Den lokala utlåningen är ett klassiskt mått på bibliotekens produktivitet. Måttet håller emellertid på att tappa i betydelse då bibliotekens verksamhet blir alltmer mångfacetterad och inte längre kan beskrivas i antal utlån. Man kan dock konstatera att 1990-talet har uppvisat en dramatisk ökning som inte visar några tecken på att avmattas. Utvecklingen 1998-2002 finns redovisad i diagram 4. Ökningen kan bero på att målgruppen blivit större samtidigt som biblioteken har infört utökad självservice, vilket har medfört att det har blivit enklare för användarna att exempelvis förnya sina lån via Internet. I genomsnitt är ca 60 procent av de lokala lånen initiala lån, medan resterande andel är omlån. Spridningen är emellertid stor, vilket redovisas i tabell nedan.

2002

Bibliotekstyp/bibliotek (vid)	Andel (%) initiala lån av totala antalet hemlån
NATIONALBIBLIOTEK	
Kungliga bibl.	95
HÖGSKOLEBIBLIOTEK	
Blekinge Tekniska Högskola. Bibl.	57
Chalmers tekn. högskola	62
Försvarshögskolans bibl.	..
Göteborgs universitetsbibl.	78
Handelshögskolans bibl.	35
Högskolan Dalarna	..
Högskolan i Borås, bibl.	86
Högskolan i Gävle	99
Högskolan i Halmstad, bibl.	81
Högskolan i Jönköping, bibl.	68
Högskolan i Kalmar, bibl.	..
Högskolan i Kristianstad, bibl.	39
Högskolan i Skövde, bibl.	..
Högskolan på Gotland, bibl.	80
Högskolan Trollhättan/Uddevalla, bibl.	76
Idrottshögskolan i Stockholm, bibl.	52
Karlstads universitet	37
Karolinska Institutet Universitetsbibl.	45
Konstfacks bibl.	70
Kungl. Akademien för de fria konsterna, bibl.	..
Kungl. Konsthögskolan. Arkitekturskolans bibl.	..
Kungl. tekniska högskolans bibl.	75
Linköpings universitetsbibl.	..
Luleå universitetsbibl.	..
Lunds universitets bibl.	..
Läraryhögskolan i Stockholm, bibl.	37
Malmö högskolas bibl.	43
Mitthögskolan	58
Mälardalens högskola, bibl.	44
Nordiska hälsovårdshögskolans bibl.	..
Polishögskolan	71
Stockholms universitetsbibl.	..
Sveriges lantbruksuniversitets, bibl.	46
Södertörns högskolebibl.	35
Umeå universitetsbibl.	28
Uppsala universitetsbibl.	92
Växjö universitet	63
Örebro universitet, universitetsbibl.	36
SPECIALBIBLIOTEK	
Ajte - bibl.	..
Arbetsrörelsens arkiv och bibl.	78
Arbetslivsbibl.	82
Armémuseum. Bibl.	32
CAN:s bibliotek	77
Hjälpmiddelsinstitutets bibl.	73
Immigrantinstitutets bibl.	..
Konstbiblioteket/Nationalmuseum & Moderna Museet	..
Kungl. skogs- och lantbruksakademien. Bibl.	85
Livruskammaren Bibl.	..
Naturvårdsverket, bibl.	..
Nordiska Afrikainstitutets bibl.	76
Nordiska museets bibl.	76
Patent och registreringsverkets bibl.	..
Riksarkivets bibl.	..
Riksdagsbibl.	56
Statens musikbibl.	..
Statens sjöhistoriska museum. Bibl.	75
Statens strålskyddsinstitut	..
Statistiska centralbyråns bibl.	..
Svenska barnboksinstitutets bibl.	..
Svenska emigrantinstitutet. Bibl.	..
Svenska Filminstitutets bibl.	48
Sveriges geologiska undersökn, bibl.	..
Sveriges teatermuseum, bibl.	..

2002 (forts.)

Bibliotekstyp/bibliotek (vid)	Andel (%) initiala lån av totala antalet hemlån
Tekniska museet. Bibl.	..
Totalförsvarets forskningsinstitut, FOI	55
Utrikespolitiska institutets bibl.	..
Vitterhetsakademiens bibl.	37
Väg och transportforskningsinstitutets bibl.	..
Östasiatiska bibl.	..

Relaterar man universitets- och högskolebibliotekens lokala utlån till antalet förväntade användare, framgår det att dessa bibliotek i genomsnitt effektuerar 16 lån per användare. 2001 var motsvarande siffra 14,1. Även i relation till målgruppens storlek har alltså antalet lån ökat. Flest utlån per användare har universitetsbiblioteken (18,5). I diagram 1 och 2 redovisas fördelningen och utvecklingen för universitetsbiblioteken.

Antalet lån per förväntad användare varierar starkt mellan olika bibliotek och mellan olika typer av bibliotek. Detta beror framförallt på att litteraturbehovet hos studenter och forskare skiljer sig åt inom olika discipliner. Dessutom varierar bibliotekens organisation, exempelvis när det gäller förekomsten av institutionsbibliotek som inte redovisas i statistiken. Detta mått bör därför inte användas vid jämförelser mellan olika bibliotek, utan enbart för att göra jämförelser över tid inom ett och samma bibliotek. Se vidare tabell 3.

Fjärrlån

(se tabell 4 och 8)

Fjärrlån (lån mellan bibliotek) är en kostsam hantering och en målsättning inom bibliotekssystemet har varit att reducera behovet. Ett sätt har varit att ingå licensavtal för tillgång till ett utökat antal elektroniska tidskrifter.

Att antalet fjärrlån blir mindre kan nu betraktas som en tydlig trend. Både fjärrutlån och fjärrinlån visar på en väsentlig minskning. Under den senaste sexårsperioden har fjärrutlånen minskat med 36 procent och fjärrinlånen med 29 procent. Den senaste rapporteringsperioden uppvisar en nedgång med 19 procent för fjärrutlån respektive 10 procent för fjärrinlån. Cirka 84 procent av alla fjärrutlån går till andra bibliotek i Sverige.

Tidskrifter lånas i regel inte ut som fjärrlån och ersätts istället med papperskopior av den beställda artikeln. 2002 var 43 procent av alla fjärrutlån kopior. Antalet papperskopior istället för lån har det senaste året minskat med 32 procent.

Det samlade fjärrutlånet från de svenska forskningsbiblioteken till andra bibliotek uppgick under verksamhetsåret till 477 880 utlån. Av det totala antalet fjärrutlån var ca 272 700 initiala lån av originaldokument, dvs. huvudsakligen böcker.

Forskningsbibliotekens inlån av dokument och kopior från andra bibliotek uppgick under året till ca 253 800.

Undervisning och referensservice

(se tabell 8)

Bibliotekens, främst universitets- och högskolebibliotekens, pedagogiska roll har ökat, eftersom undervisning av traditionell natur på många lärosäten ersätts av handledda självstudier baserade på studentens eget kunskapssökande. Många akademiska bibliotek utvecklas i riktning mot resurscentra där studenterna hämtar stöd och vägledning.

Bibliotekens undervisning i hur man söker, värderar och refererar till information och hur man använder biblioteket och dess tjänster, har blivit en viktig del av verksamheten. 2002 deltog ca 102 000 personer i bibliotekens undervisning. Sammanlagt erbjöd biblioteken ca 19 500 lärarledda lektionstimmar. Till detta kommer självstudiekurser på Internet, så kallade digitala pedagogiska resurser. 2002 fanns sammanlagt ca 100 olika digitala pedagogiska resurser som skapats av biblioteken tillgängliga på forskningsbibliotekens webbplatser.

Bibliotekens referensservice, dvs. vägledning, rekommendation eller hjälp att hitta svar på en fråga, räknas som en kärntjänst på de flesta forskningsbibliotek. Av de siffror som några av universitetsbiblioteken redovisat, framgår att man på dessa bibliotek besvarade ca 23 000 – 50 000 referensfrågor under året. Endast en bråkdel av dessa frågor togs emot på elektronisk väg. Bortfallet i statistiken gör det svårt att bedöma omfattningen av denna verksamhet på nationell nivå. Många bibliotek uppger förvånansvärt låga siffror, vilket förmodligen beror på att de inte extrapolerat de två veckors stickprov som skulle utföras till att gälla ett helt kalenderår.

Användning av den elektroniska samlingen

(se tabell 8)

För att få information om den kvantitativa användningen är man beroende av den användningsstatistik som databasleverantörerna tar fram. Statistikrapporteringen har hittills inte varit särskilt tillförlitlig. Internationella projekt pågår dock för att ta fram riktlinjer och standarder.

Inrapporteringen för 2002 präglas av ett stort bortfall och därför har inga analyser kunnat göras på nationell nivå.

Personal

(se tabell 5 och 8)

Forskningsbibliotekens sammanlagda personalstyrka har ökat något under året och uppgick vid mätperiodens slut till 2 250 helårsverken (2001: 2 223). 64 procent av dessa helårsanställda är bibliotekarier och dokumentalister. På universitets- och högskolebiblioteken innebär detta att det går 468 användare på varje helårsanställd bibliotekarie. Motsvarande siffra 2001 var 448.

5 procent av forskningsbibliotekens personal är fackutbildade specialister, det vill säga personer som arbetar med annan profession än bibliotekarie, exempelvis pedagoger, ekonomer och systemvetare. Fördelningen i olika personalkategorier framgår av diagram 3.

Ekonomi

(se tabell 6–8)

De sammanlagda driftskostnaderna (exklusive hyra, underhåll och drift av bibliotekslokaler) uppgick under året till drygt 1 852 miljoner kronor. Motsvarande siffra för 2001 var 1 367 miljoner. I genomsnitt fördelade sig dessa kostnader enligt följande:

Personal, löner och kompetensutveckling	66,4%
Förvärv, tryckt och elektroniskt	21,4%
Övrigt, exklusive lokalkostnader	12,2%

Kostnaderna för personal och övrigt går inte att jämföra med föregående rapporteringsperioder eftersom kategoriindelningen har reviderats. Andelen driftskostnader som går till förvärv har minskat något jämfört med förra året (22,1 procent). Motsvarande siffra för 2000 var 21,1 procent. Av förvärvskostnaderna

gick 43 procent till abonnemang eller inköp av elektroniska resurser. Fördelningen av förvärvskostnaderna vid 60 bibliotek redovisas i diagram 5.¹

Intäkterna uppgick 2002 till 1 709 miljoner kronor. Cirka 80 procent av dessa var anslag från moderorganisationen. Intäkter har inte redovisats i den nationella forskningsbiblioteksstatistiken tidigare och därför kan inga jämförelser göras bakåt i tiden.

¹ Följande bibliotek ingår inte i sammanställningen eftersom de inte har redovisat förvärvskostnadernas fördelning: Högskolan i Jönköping, biblioteket, Nordiska museets bibliotek, Sveriges geologiska undersökning, biblioteket, Östasiatiska biblioteket, Immigrantinstitutets bibliotek, Kungl. Skogs- och lantbruksakademiens bibliotek, Statens sjöhistoriska museum, biblioteket, Svenska emigrantinstitutets bibliotek, CAN:s bibliotek och Totalförsvarets forskningsinstitut, biblioteket.

Tabeller

Teckenförklaring

Explanation of symbols

–	Noll	Zero
..	Uppgift inte tillgänglig eller för osäker för att anges	Data not available

1. Forskningsbibliotek 2002, efter bestånd och förvärv av seriella publikationer

1. Research libraries 2002, by stock and additions of current serial publications

	National- bibliotek	Högskole- bibliotek	Special- bibliotek	Summa
Bestånd, antal löpande seriella titlar				
20 000 –	1	1	–	2
15 000 – 19 999	–	1	–	1
10 000 – 14 999	–	2	–	2
5 000 – 9 999	–	13	2	15
2 500 – 4 999	–	6	2	8
1 000 – 2 499	–	2	4	6
500 – 999	–	–	3	3
250 – 499	–	2	8	10
100 – 249	–	1	3	4
1 – 99	–	1	3	4
Uppgift saknas	–	9	6	15
S:a antal bibliotek	1	38	31	70
Totalt antal löpande titlar				
Periodika	21 989	204 955	32 336	259 280
Varav tryckt	19 077	85 794	15 820	120 691
Varav elektroniskt	2 912	119 161	16 516	138 589
Tidningar	350	1 194	667	2 211
Varav tryckt	333	1 309	598	2 240
Varav elektroniskt	17	120	69	206
Förvärv under året, totalt antal löpande titlar				
	874	27 561	2 609	31 044
Periodika	553	27 489	3 764	31 806
Varav tryckt	553	9 615	1 545	11 713
Varav elektroniskt	–	18 429	2 219	20 648
Tidningar	321	72	10	403
Varav tryckt	321	80	10	411
Varav elektroniskt	–	–	–	–

2. Forskningsbibliotek 2002, efter utlån från egna samlingar**2. Research libraries 2002, by local and interlibrary lending**

	National- bibliotek	Högskole- bibliotek	Special- bibliotek	Summa
Lokala lån, antal				
250 000 –	–	13	–	13
100 000 – 249 999	1	9	–	10
50 000 – 99 999	–	6	–	6
25 000 – 49 999	–	1	3	4
10 000 – 24 999	–	4	4	8
5 000 – 9 999	–	–	1	1
2 500 – 4 999	–	1	9	10
1 – 2 499	–	1	9	10
Uppgift saknas	–	3	5	8
S:a antal bibliotek	1	38	31	70
Totalt antal lokala lån	130 846	8 246 076	218 187	8 595 109
Därav angivet som				
hemlån, initiala lån	21 874	4 538 717	98 352	4 658 943
hemlån, omlån	1 000	3 028 198	50 161	3 079 359
kopior i stället för lån	2 063	432 247	14 450	448 760
läsesalslån	105 909	124 459	50 048	280 416
Kategori ej angiven	–	122 455	5 176	127 631
Fjärrutlån, antal dokument				
50 000 –	–	1	–	1
25 000 – 49 999	–	4	1	5
10 000 – 24 999	1	4	1	6
5 000 – 9 999	–	6	–	6
2 500 – 4 999	–	10	3	13
1 000 – 2 499	–	5	5	10
500 – 999	–	2	3	5
100 – 499	–	2	9	11
1 – 99	–	–	4	4
0/uppgift saknas	–	4	5	9
S:a antal bibliotek	1	38	31	70
Totalt antal fjärrutlån	10 708	407 634	59 538	477 880
Därav angivet som				
hemlån, initiala lån	7 646	222 547	42 492	272 685
hemlån, omlån	646	31 035	6 748	38 429
kopior i stället för lån	2 416	194 250	10 956	207 622
läsesalslån	2 416	154 052	10 298	166 766
Kategori ej angiven	–	–	–	–
Fjärrutlån fördelade efter mottagare				
Bibliotek i				
Sverige	8 664	363 975	30 603	403 242
övriga Norden	1 673	28 421	1 262	31 356
övriga länder	371	4 294	508	5 173
Mottagarland ej angivet	–	10 944	27 165	38 109
Totalt antal utlån från egna samlingar	141 554	7 686 622	279 273	8 107 449
Elektronisk dokumentleverans från egna samlingar, totalt antal				
Därav				
direkt till slutanvändare	–	138	2 833	2 971
till svenska bibliotek	–	459	–	459
till övriga nordiska bibliotek	–	149	–	149
till övriga länders bibliotek	–	3	–	3
Mottagaren ej angiven	–	122	–	6 064

3. Antal lokala lån per förväntad användare vid universitet och högskolor 1998–2002

3. Local loans per expected user at university and other higher education libraries 1998–2002

Bibliotek	1998	1999	2000	2001	2002
Blekinge Tekniska Högskola. Bibl. ¹	5,1	7,4	5,4	6,7	7,0
Chalmers tekn. högskolas bibl.	5,2	5,0	5,3	6,5	..
Försvvarshögskolans bibl.	9,4	12,8	13,8
Göteborgs universitetsbibl.	13,0	13,1	13,0	13,4	13,7
Handelshögskolans bibl.	35,4	35,2	32,5	29,2	33,1
Högskolan Dalarna. Bibl.	13,6	16,0	18,1	14,3	14,3
Högskolan i Borås. Bibl.	10,2	12,9	14,7	10,0	5,6
Högskolan i Gävle/Sandviken. Bibl.	6,6	6,5	7,2	6,6	5,8
Högskolan i Halmstad. Bibl.	6,9	5,7	8,5	8,8	11,6
Högskolan i Jönköping. Bibl.	12,4	13,6	15,5	14,6	13,6
Högskolan i Kalmar. Bibl.
Högskolan i Kristianstad. Bibl.	8,9	12,9	15,6	11,0	11,7
Högskolan i Skövde. Bibl.	8,7	12,5	12,8	13,9	12,7
Högskolan på Gotland. Bibl.	7,6	9,0	10,3	11,0	..
Högskolan Trollhättan/Uddevalla. Bibl.	9,7	7,7	8,1	8,9	8,6
Idrottshögskolan i Stockholm. Bibl.	19,0	29,2	30,6	33,2	39,7
Ingesunds musikhögskolans bibl. ²	55,0	..
Karlstads universitetsbibl.	31,0	33,5	29,5	29,1	28,1
Karolinska inst. bibl. och inf.central (KIB)	11,9	12,1	15,8	21,6	29,1
Konstfackskolans bibl.	13,5	14,1	16,1	18,5	23,8
Kungl. Akademien för de fria konsterna, bibl.	4,3
Kungl. Konsthögskolan. Arkitekturskolans bibl.
Kungl. tekniska högskolans bibl.	6,3	6,9	4,1	3,8	6,8
Linköpings universitetsbibl.	19,6	22,1	22,9	25,5	25,2
Luleå universitetsbibl.	9,4	10,4	11,1	10,1	28,8
Lunds universitets bibl.	8,2	9,4	8,5	8,2	11,1
Lärarhögskolan i Stockholm. Bibl.	21,8	26,2	26,1	20,5	12,5
Malmö högskolas bibl.	25,6	21,9	14,7	18,6	19,7
Mitthögskolan. Bibl.	12,0	11,5	13,3	18,3	17,5
Mälardalens högskola. Bibl.	7,5	11,0	11,7	13,6	13,6
Nordiska hälsovårdshögskolans bibl.	..	1,9	2,3	2,0	2,0
Polishögskolan. Bibl.	0,3	0,4	0,5
Stockholms universitetsbibl.	15,5	7,4	19,3	25,2	22,5
Sveriges lantbruksuniversitets bibl.	11,0	10,5	12,2	14,1	15,0
Södertörns högskolebibl.	13,7	16,9	27,1	33,4	34,2
Umeå universitetsbibl.	8,9	8,1	17,9	23,4	26,1
Uppsala universitetsbibl.	8,0	7,5	6,4	5,0	5,6
Växjö universitetsbibl.	18,7	19,5	20,0	16,8	36,9
Örebro universitetsbibl.	13,3	14,3	17,6	24,3	24,2
Medelvärde	12,2	12	13	14,1	16,0

1) Blekinge Tekniska Högskola har bytt namn fr. o. m år 2000 från Högskolan i Ronneby / Karlskrona.

2) Ingesunds musikskola ingår fr. o. m. 2002 i Karlstads universitet.

4. Forskningsbibliotek 2002, efter inkommande fjärrlån**4. Research libraries 2002, by interlibrary borrowing**

	National- bibliotek	Högskole- bibliotek	Special- bibliotek	Summa
Fjärrinlån, antal dokument				
20 000 –	–	1	–	1
17 500 – 19 999	–	2	–	2
15 000 – 17 499	–	1	–	1
10 000 – 14 999	–	2	–	2
5 000 – 9 999	–	14	1	15
2 500 – 4 999	1	6	2	9
1 000 – 2 499	–	3	–	3
500 – 999	–	2	–	2
100 – 499	–	3	14	17
1 – 99	–	1	10	11
0/uppgift saknas	–	3	4	7
S:a antal bibliotek	1	38	31	70
Totalt antal fjärrinlån	4 047	232 681	17 080	253 808
Därav angivet som				
originaldocument	3 712	125 770	4 242	133 724
papperskopior i stället för lån	321	110 125	9 292	119 738
elektronisk dokumentleverans	14	17 854	280	18 148
Kategori ej angiven	–	21 068	3 266	17 802
Fjärrinlån fördelade efter avsändare				
Bibliotek i				
Sverige	3 018	187 066	12 412	202 496
övriga Norden	749	11 614	167	12 530
övriga länder	280	29 864	1 610	31 754
Avsändarland ej angivet	–	4 137	2 891	7 028

5. Forskningsbibliotek 2002, efter personal, antal helårsverken

5. Research libraries 2002, by staff, number of full-time equivalents

	National- bibliotek	Högskole- bibliotek	Special- bibliotek	Summa
Bibliotekarier och dokumentalister, antal helårsverken				
100 –	1	3	–	4
50 – 99	–	4	–	4
25 – 49	–	6	–	6
10 – 24	–	14	5	19
5 – 9	–	5	6	11
0 – 4	–	5	19	24
Uppgift saknas	–	1	1	2
S:a antal bibliotek	1	38	31	70
Totalt antal helårsverken	170	1 117	155	1 441
Biblioteksassistenter, antal helårsverken				
100 –	–	–	–	–
50 – 99	–	–	–	–
25 – 49	–	1	–	1
10 – 24	1	10	–	11
5 – 9	–	10	3	13
0 – 4	–	16	27	43
Uppgift saknas	–	1	1	2
S:a antal bibliotek	1	38	31	70
Totalt antal helårsverken	16	272	46	334
Fackutbildade specialister, antal helårsverken				
100 –	–	–	–	–
50 – 99	–	–	–	–
25 – 49	1	–	–	1
10 – 24	–	4	–	4
5 – 9	–	3	–	3
0 – 4	–	30	30	60
Uppgift saknas	–	1	1	2
S:a antal bibliotek	1	38	31	70
Totalt antal helårsverken	35	83	1	119
Övrig personal, antal helårsverken				
100 –	–	–	–	–
50 – 99	–	–	–	–
25 – 49	1	5	–	6
10 – 24	–	5	1	6
5 – 9	–	1	1	2
0 – 4	–	26	28	54
Uppgift saknas	–	1	1	2
S:a antal bibliotek	1	38	31	70
Totalt antal helårsverken	38	286	32	356
Samtliga personalkategorier, antal helårsverken				
200 –	1	–	–	1
100 – 199	–	7	–	7
50 – 99	–	3	–	3
25 – 49	–	11	1	12
10 – 24	–	10	7	17
5 – 9	–	2	8	10
0 – 4	–	4	14	18
Uppgift saknas	–	1	1	2
S:a antal bibliotek	1	38	31	70
Totalt antal helårsverken	259	1 759	233	2 250

6. Forskningsbibliotek 2002, efter driftkostnader**6. Research libraries 2002, by operating costs**

	National- bibliotek	Högskole- bibliotek	Special- bibliotek	Summa
Totala driftskostnader, tusental kr (exkl lokalkostnader)				
100 000 –	1	3	1	5
50 000 – 99 999	-	6	-	6
25 000 – 49 999	-	3	-	3
10 000 – 24 999	-	13	2	15
5 000 – 9 999	-	6	6	12
2 500 – 4 999	-	3	5	8
1 000 – 2 499	-	2	4	6
1 – 999	-	-	6	6
Uppgift saknas	-	2	7	9
S:a antal bibliotek	1	38	31	70
Totalt tusental kr	159 509	1 170 112	522 375	1 851 996
Därav angivet för				
Personal				
löner	103 146	665 446	443 660	1 212 252
kompetensutveckling	2 193	14 576	1 255	18 024
totalt	105 339	680 022	444 915	1 230 276
Andel i procent	66,0	58,1	85,2	66,4
Förvärv				
tryckt material	7 522	181 597	60 885	250 004
elektroniska resurser	10 435	128 934	6 814	146 183
totalt	17 957	310 531	67 699	396 187
Andel i procent	11,3	26,5	13,0	21,4
övriga kostnader exklusive lokalkostnader	36 213	179 777	10 787	226 777
Andel i procent	22,7	15,4	2,1	12,2
Lokalkostnader, tusental kr	60 332	849 923	15 944	926 199

7. Forskningsbibliotek 2002, efter intäkter

7. Research libraries 2002, by incomes

	National- bibliotek	Högskole- bibliotek	Special- bibliotek	Summa
Totala intäkter, tusental kronor				
5 000 –	1	31	6	38
2 500 – 4 999	-	-	3	3
1 000 – 2 499	-	3	4	7
500 – 999	-	-	3	3
250 – 499	-	1	2	3
100 – 249	-	-	2	2
50 – 99	-	-	-	-
25 – 49	-	-	-	-
10 – 24	-	-	1	1
1 – 9	-	-	-	-
0/uppgift saknas	-	3	10	13
S:a antal bibliotek	1	38	31	70
Totalt tusental kronor	235 366	1 395 508	78 109	1 708 983
Därav angivet för				
anslag från moderorganisationen	207 611	1 086 191	70 859	1 364 661
bidrag och intäkter från offentliga sek- torer	10 000	30 440	6 090	46 530
bidrag och intäkter från privata sektorn	1 363	15 288	919	17 570
projektmedel	9 262	16 585	2 393	28 240
genererade intäkter	6 326	66 306	2 090	74 722
övrigt	804	180 698	965	182 467

8. Forskningsbibliotek 2002. Bestånd, användning, personal och ekonomi

8. Research libraries 2002, by stock, use, staff, and economy

Bibliotekstyp/bibliotek (vid)	Serviceutbud och användare						
	Service- ställen	Antal förv. anv.	Besök per dag	Virtuella besök av webbl. i 1 000/år	Virtuella besök av IP-besök i 1 000/år	Sidleve- ranser i 1 000/år	Antal sitt- platser
Nationalbibliotek							
Kungliga bibl.	3	..	652	..	1 189	..	278
Högskolebibliotek							
Blekinge tekn.högskola. Bibl.	3	6 300	460
Chalmers tekn. Högskola. Bibl	3	12 000	1 597	2 040	520
Försvvarshögskolans bibl.	2	900	139	..	121	..	20
Göteborgs universitetsbibl.	8	42 000	6 831	..	978	14 899	1 403
Handelshögskolans bibl.	1	1 900	585	404	183
Högskolan Dalarna	2	10 000
Högskolan i Borås. Bibl.	2	12 492	1 374	215	61	767	396
Högskolan i Gävle / Sandviken Bibl.	2	13 258	1 090	131
Högskolan i Halmstad. Bibl.	2	7 000	771	..	58	142	261
Högskolan i Jönköping. Bibl.	2	8 500	1 612	700
Högskolan i Kalmar. Bibl.	1	9 000	826	400
Högskolan i Kristianstad. Bibl.	1	10 248	887	180	377
Högskolan i Skövde. Bibl.	1	4 516	791	156	300
Högskolan på Gotland. Bibl.	1	2 000	1 000	150
Högskolan Trollhättan/Uddevalla. Bibl.	3	9 561	1 078	..	69	..	391
Idrottshögskolan i Stockholm. Bibl.	1	600	125	..	33	..	80
Karlstads universitetsbibl.	1	11 000	3 005	1 100
Karolinska inst. bibl. (KIB)	2	12 800	2 590	6 704	730
Konstfacks bibl.	1	800	231	..	16	..	51
Kungl. Akademien för de fria kons- terna, bibl.	1	450	40	35
Kungl. Konsthögskolan. Arkitektur- skolans bibl.	1	73	14
Kungl. tekniska högskolans bibl.	7	16 500	2 945	748
Linköpings universitetsbibl.	5	29 000	4 901	910
Luleå universitetsbibl.	3	12 000	448
Lunds universitets bibl.	23	47 000	5 075	1 909
Lärarhögskolan i Stockholm. Bibl.	1	12 000	598	109	350
Malmö högskolas bibl.	5	20 300	2 800	..	234	1 084	577
Mitthögskolan. Bibl.	6	11 000	2 924	..	242	..	1 460
Mälardalens högskola. Bibl.	2	15 000	97	..	652
Nordiska hälsovhogsk. bibl.	1	1 500	25
Polishögskolans bibl.	2	25 000	455	140
Stockholms universitetsbibl.	14	42 900	4 167	950	1 762
Sveriges lantbruksuniversitets bibl.	10	7 750	1 456	560
Södertörns högskolebibl.	3	6 753	2 528	..	160	369	437
Umeå universitetsbibl.	3	29 200	2 916	4 213	980
Uppsala universitetsbibl.	20	45 000	5 333	..	800	3 868	2 146
Växjö universitetsbibl.	1	12 950	1 221	..	181	..	438
Örebro universitetsbibl.	3	14 000	1 578	5 960	801
Summa Högskolebibliotek	150	523 251	63 469	22 045

8. (forts.)

Bibliotekstyp/bibliotek (vid)	Serviceutbud och användare						
	Service- ställen	Antal förv. anv.	Besök per dag	Virtuella besök av webbl. i 1 000/år	Virtuella besök av IP-besök i 1 000/år	Sidleve- ranser i 1 000/år	Antal sitt- platser
Specialbibliotek							
Attje – bibl.	1	..	5	10
Arbetarrörelsens arkiv och bibl.	1	..	15	43
Arbetslivsbibl.	1	..	32	..	354	..	19
Armémuseum. Bibl.	1	..	15	20
CAN:s bibl.	1	..	4	16
Hjälpmedelsinstitutets bibl.	1	..	15	..	11	..	15
Immigrantinstitutets bibl.	1	..	5	360	..	3 600	10
Konstbiblioteket/Nationalmuseum & M M	1	..	15	26
Kungl. skogs- och lantbruks- akademien. Bibl.	1	..	0	6	21
Livruskammaren. Bibl.	1	..	0	8
Naturvårdsverket, bibl.	1	..	24	312	22
Nordiska Afrikainstitutets bibl.	1	..	85	94	49
Nordiska museets bibl.	1	..	7	31
Patent och registreringsverkets bibl.	1	..	69	53	32
Riksarkivets bibl.	3	191
Riksdagsbibl.	2	..	234	48	100
Statens musikbibl.	1	137	..	332	46
Statens sjöhistoriska museum. Bibl.	1	..	4	0	17
Statens strålskyddsinstitut. Bibl.	1	9
Statistiska centralbyråns bibl.	1	..	37	230	36
Svenska barnboksinstitut	1	86	..	18
Svenska emigrantinstitutet. Bibl.	1	..	6	15
Svenska Filminstitutets bibl.	1	..	71	..	6	..	52
Sveriges geologiska undersökn, bibl.	1	..	30	12
Sveriges teatermuseum, bibl.	1	..	5	4	20
Tekniska museet. Bibl.	1	..	4	20
Totalförsvarets forskningsinstitut, FOI	6	1 250	135	0	0	0	15
Utrikespolitiska institutets bibl.	1	..	65	62	30
Vitterhetsakademiens bibl.	2	..	54	38
Väg och transportforsknings- institutets bibl.	1	..	40	15
Östasiatiska bibl.	2	..	0	0	0	0	36
Summa Specialbibliotek	41	..	976	992
Summa samtliga Bibliotek	194	..	65 097	23 315

8. (forts.)

Bibliotekstyp/bibliotek (vid)	Persondatorer					Öppethållande			
	Publika person-datorer	varav			möjlig-het att skanna	Dagar per år	varav dagar med red. service	Tim. per vecka	varav timmar med red. service
		med inter-netuppk.	uppkoppl. i lokalt nätverk	ut-skrifts-möjligh.					
Nationalbibliotek									
Kungliga bibl.	35	33	33	31	..	298	..	61	0
Högskolebibliotek									
Blekinge tekn. högskola. Bibl.	62	62	3	270	..	47	6
Chalmers tekn. Högskola. Bibl.	47	43	0	47	5	304	..	72	0
Försvärshögskolans bibl.	10	10	0	9	1	220	0	37	0
Göteborgs universitetsbibl.	307	306	306	295	1	320	260	82	40
Handelshögskolans bibl.	18	18	18	18	0	318	66	60	20
Högskolan Dalarna	34	34	280	40	63	20
Högskolan i Borås, bibl.	90	88	88	88	1	287	39	62	4
Högskolan i Gävle	16	16	16	12	0	278	35	61	16
Högskolan i Halmstad, bibl.	20	14	20	20	1	248	0	52	8
Högskolan i Jönköping, bibl.	55	37	53	54	0	285	..	62	8
Högskolan i Kalmar, bibl.	70	70	0	0	0	286	0	73	0
Högskolan i Kristianstad, bibl.	70	70	..	70	3	285	..	59	..
Högskolan i Skövde, bibl.	39	31	8	31	0	290	37	64	22
Högskolan på Gotland, bibl.	35	35	35	25	0	295	0	49	0
Högskolan Trollhättan/Uddevalla, bibl.	63	63	63	63	2	230	0	52	0
Idrottshögskolan i Stockholm, bibl.	6	6	6	6	..	240	..	39	..
Karlstads universitet	258	258	258	258	1	326	78	77	29
Karolinska institutets Bibl.	91	90	90	91	0	326	76	75	30
Konstfacks bibl.	5	3	0	2	1	213	0	40	10
Kungl. Akademien för de fria kon-ster-na, bibl.	1	1	1	1	1	160	0	23	0
Kungl. Konsthögskolan. Arkitektur-skolans bibl.	1	1	..	1	..	160	..	20	..
Kungl. tekniska högskolans bibl.	62	62	62	62	2	261	0	58	12
Linköpings universitetsbibl.	150	70	70	70	0	323	72	73	20
Luleå universitetsbibl.	65	62	8	290	..	61	0
Lunds universitets bibl.	254	253	249	197	1	345	100	76	30
Lärarhögskolan i Stockholm, bibl.	60	60	60	50	..	174	17	46	..
Malmö högskolas bibl.	143	143	143	127	5	283	0	57	0
Mitthögskolan	183	157	..	175	9	279	..	62	0
Mälardalens högskola, bibl.	100	94	94	100	0	289	39	62	25
Nordiska hälsovårdshögskolans bibl.	25	24	0	25	1	225	..	32	2
Polishögskolans bibl.	55	49	0	55	0	240	0	42	0
Stockholms universitetsbibl.	138	130	130	130	1	340	76	69	26
Sveriges lantbruksuniversitets, bibl.	73	72	72	73	0	250	0	46	8
Södertörns högskolebibl.	87	87	87	86	2	320	78	75	32
Umeå universitetsbibl.	160	160	160	106	0	310	32	78	12
Uppsala universitetsbibl.	217	203	6	137	1	323	42	82	28
Växjö universitet	41	37	32	33	0	323	37	81	22
Örebro universitetsbibl.	73	73	73	73	..	313	35	75	17
Summa Högskolebibliotek	3 184	2 992	2 208	2 590	42

8. (forts.)

Bibliotekstyp/bibliotek (vid)	Persondatorer					Öppethållande			
	Publika person-datorer	varav				Dagar per år	varav dagar med red. service	Tim. per vecka	varav timmar med red. service
		med inter-netuppk.	uppkoppl. i lokalt nätverk	ut-skrifts-möjligh.	möjlig-het att skanna				
Specialbibliotek									
Attje – bibl.	1	1	0	0	0	250	30	40	20
Arbetarrörelsens arkiv och bibl.	3	3	3	3	0	244	0	38	7
Arbetslivsbibl.	4	4	..	4	..	245	..	28	..
Armémuseum. Bibl.	1	1	1	0	0	156	52	32	8
CAN:s bibl.	2	1	0	2	0	200	0	25	0
Hjälpmedelinstitutets bibl.	1	1	1	1	1	240	0	33	0
Immigrantinstitutets bibl.	1	1	1	1	1	260	..	40	..
Konstbiblioteket/Nationalmuseum & M M	1	1	0	1	0	120	0	16	0
Kungl. skogs- och lantbruks-akademien. Bibl.	1	1	200	..	20	..
Livruskammaren. Bibl.	1	1	1	1	0	179	0	23	0
Naturvårdsverket, bibl.	4	4	260	..	20	..
Nordiska Afrikainstitutets bibl.	10	10	0	10	0	225	0	27	0
Nordiska museets bibl.	2	2	2	2	0	189	0	14	0
Patent och registreringsverkets bibl.	6	6	6	6	..	252	..	43	..
Riksarkivets bibl.	12	1	4	3	0	300	32	44	14
Riksdagsbibl.	20	20	20	18	..	300	..	25	0
Statens musikbibl.	5	5	5	5	0	220	..	26	..
Statens sjöhistoriska museum. Bibl.	2	1	1	1	0	198	0	8	0
Statens strålskyddsinstitut. Bibl.	1	0	1	1	0	240	84	40	8
Statistiska centralbyråns bibl.	12	7	2	9	0	246	0	38	0
Svenska barnboksinstitut	1	1	1	1	..	170	..	20	..
Svenska emigrantinstitutet. Bibl.	0	240	25	40	5
Svenska Filminstitutets bibl.	6	2	4	4	..	210	..	29	..
Sveriges geologiska undersökn, bibl.	3	3	0	3	1	240	0	30	0
Sveriges teatermuseum, bibl.	0	200	0	25	0
Tekniska museet. Bibl.	2	2	2	1	0	250	0	40	0
Totalförsvarets forskningsinstitut, FOI	6	6	6	6	0	250	0	40	0
Utrikespolitiska institutets bibl.	8	8	0	8	0	208	0	32	0
Vitterhetsakademiens bibl.	6	5	..	4	0	255	..	39	0
Väg och transportforskningsinsti-tutets bibl.	2	2	0	2	0	240	0	40	0
Östasiatiska bibl.	0	0	0	0	0	88	0	30	0
Summa Specialbibliotek	124	100	61	97	3
Summa samtliga Bibliotek	3 343	3 125	2 302	2 718

8. (forts.)

Bibliotekstyp/bibliotek (vid)	Bestånd av böcker o. seriella publik. i tryckt form			Seriella publikationer, bestånd					
	Bestånd, hyllmeter	Därav % i öppna saml.	Förvärv, hyllmeter	Periodika					
				Tryck		Elektronisk		Summa	
				Pren.	Titlar	Pren.	Titl.	Pren.	Titl.
Nationalbibliotek									
Kungliga bibl.	94 518	2	953	3 112	19 077	2 912	2 912	6 024	21 989
Högskolebibliotek									
Blekinge tekn. högskola. Bibl.	937	100	..	511	0
Chalmers tekn. Högskola. Bibl	15 565	33	101	1 462	..	5 900	..	7 362	..
Försvärshögskolans bibl.	3 710	25	52	280	220	9	9	289	229
Göteborgs universitetsbibl.	61 656	65	1 151	14 061	14 061	14 000	8 400	28 061	22 461
Handelshögskolans bibl.	5 576	55	72	994	994	913	913	1 907	1 907
Högskolan Dalarna	3 500	..	300	644	..	6 165	..	6 809	..
Högskolan i Borås, bibl.	3 710	86	128	1 807	1 807	..	5 324	1 807	7 131
Högskolan i Gävle	1 941	64	139	580	571	..	4 000	580	4 571
Högskolan i Halmstad, bibl.	1 752	94	..	371	371	..	4 800	..	5 171
Högskolan i Jönköping, bibl.	4 745	..	364	1 207	1 207	4 230	4 230	5 437	5 437
Högskolan i Kalmar, bibl.	1 984	100	0	..	400	..	2 680	..	3 080
Högskolan i Kristianstad, bibl.	2 116	100	0	425	425	4 080	4 080	4 505	4 505
Högskolan i Skövde, bibl.	2 500	..	120	490	490	..	4 921	490	5 411
Högskolan på Gotland, bibl.	13 297	26	289	850	850	1 789	1 789	2 639	2 639
Högskolan Trollhättan/Uddevalla, bibl.	2 092	91	..	683	634	5 000	5 000	5 683	5 634
Idrottshögskolan i Stockholm, bibl.	1 138	25	13	220	220	3 000	3 000	3 220	3 220
Karlstads universitet	4 254	100	160	1 264	1 264	5 886	5 886	7 150	7 150
Karolinska institutets Bibl.	17 829	31	229	2 697	2 601	4 745	4 745	7 442	7 346
Konstfacks bibl.	1 525	34	..	187	..	0	0	187	..
Kungl. Akademien för de fria konsterna, bibl.	1 100	41	..	80	80	80	80
Kungl. Konsthögskolan. Arkitekturskolans bibl.
Kungl. tekniska högskolans bibl.	26 516	59	203	1 346	1 469	4 600	4 600	5 946	6 069
Linköpings universitetsbibl.	15 400	98	442
Luleå universitetsbibl.	6 841	..	168	940	976	..	6 000	..	6 976
Lunds universitets bibl.	149 348	18	930	..	16 975	..	9 680	..	26 655
Lärrarhögskolan i Stockholm, bibl.	2 800	86	..	264	..	48	..	264	..
Malmö högskolas bibl.	3 975	100	298	..	1 816	2 224	2 224	2 224	4 040
Mitthögskolan	4 685	94	128	1 156	1 156	..
Mälardalens högskola, bibl.	2 111	94	..	710	614	6 200	6 200	6 910	6 814
Nordiska hälsovårdshögskolans bibl.	200	100	..	400	300	70	70	470	370
Polishögskolans bibl.	1 208	61	35	272	270	100	100	372	370
Stockholms universitetsbibl.	58 571	45	575	..	10 112	..	4 147	..	14 259
Sveriges lantbruksuniversitets, bibl.	16 872	..	181	4 269	3 973	3 701	3 701	7 970	7 674
Södertörns högskolebibl.	1 761	100	246	707	707	6 457	6 457	7 164	7 164
Umeå universitetsbibl.	28 906	43	451	8 165	8 165	4 534	4 534	12 699	12 699
Uppsala universitetsbibl.	131 880	28	1 146	4 856	10 009	5 828	5 828	10 684	15 837
Växjö universitet	5 050	..	258	1 414	1 412	200	200	1 614	1 612
Örebro universitetsbibl.	6 814	..	229	2 886	2 801	5 643	5 643	8 529	8 444
Summa Högskolebibliotek	613 865	..	8 408	56 198	85 794	95 322	119 161	149 650	204 955

8. (forts.)

Bibliotekstyp/bibliotek (vid)	Bestånd av böcker o. seriella publik. i tryckt form			Seriella publikationer, bestånd					
	Bestånd, hyllmeter	Därav % i öppna saml.	Förvärv, hyllmeter	Periodika					
				Tryck		Elektronisk		Summa	
				Pren.	Titlar	Pren.	Titl.	Pren.	Titl.
Specialbibliotek									
Attje – bibl.	295	176	175	176	175
Arbetarrörelsens arkiv och bibl.	2 345	5	9	270	285	0	0	270	285
Arbetslivsbibl.	1 720	41	..	409	409	5 000	5 000	5 409	5 409
Armémuseum. Bibl.	816	80	14	220	220	0	0	220	220
CAN:s bibl.	670	150	180	150	180
Hjälpmedelinstitutets bibl.	244	65	20	367	320	3	3	370	323
Immigrantinstitutets bibl.
Konstbiblioteket/Nationalmuseum & M M	3 935	..	50	228	228	228	228
Kungl. skogs- och lantbruksakademien. Bibl.	2 350	85	0	58	290	0	0	58	290
Livruskammaren. Bibl.	930	68	..	12	12	12	12
Naturvårdsverket, bibl.	1 166	100	10	171	171	1 980	1 980	2 151	2 151
Nordiska Afrikainstitutets bibl.	1 274	550	..	74	..	624	..
Nordiska museets bibl.	4 600	65	18	150	400	1	0	151	400
Patent och registreringsverkets bibl.	2 130	..	64	709	..	4 746	..	5 455	..
Riksarkivets bibl.	7 303	7	110	..	480	0	0	..	480
Riksdagsbibl.	4 695	2	124	2 100	2 000	..	140	2 100	2 140
Statens musikbibl.	1 507	4	10	385	385	0	65	385	450
Statens sjöhistoriska museum. Bibl.	806	58	..	72	286	0	0	72	286
Statens strålskyddsinstitut. Bibl.	294	100	8	89	85	1 700	1 700	1 789	1 785
Statistiska centralbyråns bibl.	2 241	..	2 700	..	4 941
Svenska barnboksinstitutet	1 919	18	165	..	0	..	165
Svenska emigrantinstitutet. Bibl.	500	74	10	100	..	0	..	100	..
Svenska Filminstitutets bibl.	1 463	14	35	298	288	2	2	300	290
Sveriges geologiska undersökn, bibl.	3 750	98	25	200	900	200	200	400	1 100
Sveriges teatermuseum, bibl.	1 110	10	..	1 000	48	1 000	48
Tekniska museet. Bibli.	1 000	8	8	75	75	0	0	75	75
Totalförsvarets forskningsinstitut, FOI	4 712	57	47	923	900	2 800	2 800	3 723	3 700
Utrikespolitiska institutets bibl.	756	46	20	334	334	39	39	373	373
Vitterhetsakademiens bibl.	6 629	5	59	3 496	3 496	1 850	1 850	5 346	5 346
Väg och transportforskningsinstitutets bibl.	4 475	25	100	363	880	20	37	383	917
Östasiatiska bibl.	3 015	21	20	567	567	0	0	567	567
Summa Specialbibliotek	66 409	..	761	13 472	15 820	18 415	16 516	31 887	32 336
Summa samtliga Bibliotek	774 792	..	10 122	72 782	120 691	116 649	138 589	187 561	259 280

8. (forts.)

Bibliotekstyp/bibliotek (vid)	SerIELLA publikationer, bestånd							
	Tidningar						Totalt, seriella publikationer	
	Tryck		Elektronisk		Summa			
	Pren.	Titl.	Pren.	Titl.	Pren.	Titl.	Pren.	Titl.
Nationalbibliotek								
Kungliga bibl.	21	333	17	17	38	350	6 062	22 339
Högskolebibliotek								
Blekinge tekn. högskola. Bibl.	11	11
Chalmers tekn. Högskola. Bibl	12
Försvarshögskolans bibl.	13	8	0	0	13	8	302	237
Göteborgs universitetsbibl.	235	235
Handelshögskolans bibl.	16	16	1	1	17	17	1 924	1 924
Högskolan Dalarna	16	..	0	..	16	..	6 825	..
Högskolan i Borås, bibl.	12	11	..	24	12	35	1 819	7 166
Högskolan i Gävle	13	13	0	0	13	13	593	4 584
Högskolan i Halmstad, bibl.	12	11	..	0	..	11	..	5 182
Högskolan i Jönköping, bibl.	16	16	21	21	37	37	5 474	5 474
Högskolan i Kalmar, bibl.	3	3	0	0	3	3	..	3 083
Högskolan i Kristianstad, bibl.	14	14	0	4 519	4 505
Högskolan i Skövde, bibl.	12	12	12	12	502	5 423
Högskolan på Gotland, bibl.	64	64	0	0	64	64	2 703	2 703
Högskolan Trollhättan/Uddevalla, bibl.	21	7	0	0	21	7	5 704	5 641
Idrottshögskolan i Stockholm, bibl.	4	4	4	4	3 224	3 224
Karlstads universitet	15	15	0	0	15	15	7 165	7 165
Karolinska institutets Bibl.	6	3	0	0	6	3	7 448	7 349
Konstfacks bibl.	2	2	0	0	2	2	189	..
Kungl. Akademien för de fria konsterna, bibl.	0	0	80	80
Kungl. Konsthögskolan. Arkitekturskolans bibl.
Kungl. tekniska högskolans bibl.	19	19	0	0	19	19	5 965	6 088
Linköpings universitetsbibl.
Luleå universitetsbibl.	45	30	0	0	45	30	..	7 006
Lunds universitets bibl.	..	271	271	..	26 926
Lärarhögskolan i Stockholm, bibl.	4
Malmö högskolas bibl.	18	6	0	0	18	6	2 242	4 046
Mitthögskolan	18	18	..	1 174	..
Mälardalens högskola, bibl.	22	19	22	19	6 932	6 833
Nordiska hälsovårdshögskolans bibl.	10	10	10	10	480	380
Polishögskolans bibl.	7	7	7	7	379	377
Stockholms universitetsbibl.	..	64	0	0	..	64	..	14 323
Sveriges lantbruksuniversitets, bibl.	35	34	0	0	35	34	8 005	7 708
Södertörns högskolebibl.	8	5	74	74	82	79	7 246	7 243
Umeå universitetsbibl.	184	176	0	0	184	176	12 883	12 875
Uppsala universitetsbibl.	57	187	0	0	57	187	10 741	16 024
Växjö universitet	34	33	34	33	1 648	1 645
Örebro universitetsbibl.	31	28	31	28	8 560	8 472
Summa Högskolebibliotek	989	1 309	822	1 194	114 726	183 686

8. (forts.)

Bibliotekstyp/bibliotek (vid)	SerIELLA publikationer, bestånd							
	Tidningar						Totalt, seriella publikationer	
	Tryck		Elektronisk		Summa			
	Pren.	Titl.	Pren.	Titl.	Pren.	Titl.	Pren.	Titl.
Specialbibliotek								
Attje - bibl.	5	5	5	5	181	180
Arbetarrörelsens arkiv och bibl.	..	16	0	0	..	16	..	301
Arbetslivsbibl.	3	3	0	0	3	3	5 412	5 412
Armémuseum. Bibl.	0	0	0	0	0	0	220	220
CAN:s bibl.	1	1	1	1	151	181
Hjälpmiddelsinstitutets bibl.	3	3	0	0	3	3	373	326
Immigrantinstitutets bibl.
Konstbiblioteket/Nationalmuseum & M M	0	..	228	..
Kungl. skogs- och lantbruksakademien. Bibl.	0	0	0	0	0	0	58	290
Livrustkammaren. Bibl.	0	0	0	0	12	12
Naturvårdsverket, bibl.	4	4	4	4	2 155	2 155
Nordiska Afrikainstitutets bibl.	10	..	0	..	10	..	634	..
Nordiska museets bibl.	0	0	0	0	0	0	151	400
Patent och registreringsverkets bibl.	6	6	..	5 461	..
Riksarkivets bibl.	0	0	0	0	0	0	..	480
Riksdagsbibl.	210	185	..	30	210	215	2 310	2 355
Statens musikbibl.	0	0	0	0	0	0	385	450
Statens sjöhistoriska museum. Bibl.	0	0	0	0	0	0	72	286
Statens strålskyddsinstitut. Bibl.	3	3	0	0	3	3	1 792	1 788
Statistiska centralbyråns bibl.	4	4	4	4	..	4 945
Svenska barnboksinstitut
Svenska emigrantinstitutet. Bibl.	10	..	0	..	10	..	110	..
Svenska Filminstitutets bibl.	6	6	6	6	306	296
Sveriges geologiska undersökn, bibl.	4	4	0	0	4	4	404	1 104
Sveriges teatermuseum, bibl.	15	2	15	2	1 015	50
Tekniska museet. Bibl.	0	0	0	0	0	0	75	75
Totalförsvarets forskningsinstitut, FOI	20	14	0	0	20	14	3 743	3 714
Utrikespolitiska institutets bibl.	6	340	..	39	..	379	..	752
Vitterhetsakademiens bibl.	0	0	0	0	0	0	5 346	5 346
Väg och transportforskningsinstitutets bibl.	5	5	0	0	5	5	388	922
Östasiatiska bibl.	3	3	0	0	3	3	570	570
Summa Specialbibliotek	318	598	312	667	31 552	32 610
Summa samtliga Bibliotek	1 328	2 240	1 172	2 211	152 340	238 635

8. (forts.)

Bibliotekstyp/bibliotek (vid)	Bestånd av övriga dokumenttyper						Patent
	Manu- skript, hyllm.	Musik- tryck hyllm.	Mikrograf. dok., fys. enh.	AV-dokument fysiska enheter		Grafiska dokument, fys. enh.	
				analog	digital		
Nationalbibliotek							
Kungliga bibl.	3 633	..	267 744	..	3 824	2 112 465	..
Högskolebibliotek							
Blekinge tekn. högskola. Bibl.
Chalmers tekn. Högskola. Bibl
Försvvarshögskolans bibl.	0	0	321	501	0	0	0
Göteborgs universitetsbibl.	1 347	..	84 956
Handelshögskolans bibl.	0	0	0	0	0	0	0
Högskolan Dalarna	0	..	0	..	150	100	..
Högskolan i Borås, bibl.	0	0	504	1 386	186	0	0
Högskolan i Gävle	0	5	132	828	38	0	0
Högskolan i Halmstad, bibl.	0	..	0	201	3	25	0
Högskolan i Jönköping, bibl.	0	0	0	0	0	0	0
Högskolan i Kalmar, bibl.	0	0	0	0	0	0	0
Högskolan i Kristianstad, bibl.	0	0	0	0	0
Högskolan i Skövde, bibl.	0	0	0	301	0	0	0
Högskolan på Gotland, bibl.	1 080
Högskolan Trollhättan/Uddevalla, bibl.	0	4	90	368	10	0	0
Idrottshögskolan i Stockholm, bibl.	300	..	300	..
Karlstads universitet	0	0	12 408	12	118	2 500	0
Karolinska institutets Bibl.	46	0
Konstfacks bibl.	0	0	0	40	20	4	0
Kungl. Akademien för de fria konsterna, bibl.
Kungl. Konsthögskolan. Arkitekturskolans bibl.
Kungl. tekniska högskolans bibl.	0	0	2 004 120	188	0	510	0
Linköpings universitetsbibl.	0	0	98 040	1 347	150	5 193	0
Luleå universitetsbibl.	0	0
Lunds universitets bibl.	4 516
Lärarhögskolan i Stockholm, bibl.	0	279	..	0	0
Malmö högskolas bibl.	0	3	0	2 800	29	102	0
Mitthögskolan	..	2	3 891	184	..	914	..
Mälardalens högskola, bibl.	0	9	0	244	0	24	0
Nordiska hälsovårdshögskolans bibl.	0	0	0	0	0	0	0
Polishögskolans bibl.	0	0	0	223	5	0	0
Stockholms universitetsbibl.	0	0	0	0	0	107 233	0
Sveriges lantbruksuniversitets, bibl.	0	0
Södertörns högskolebibl.	0	0	1 786	12	0	0	0
Umeå universitetsbibl.	478	0	202 149	101	100	885	0
Uppsala universitetsbibl.	4 014	146	124 168	279	337	345 129	..
Växjö universitet	60	..	16 404	59	33
Örebro universitetsbibl.	..	208	106 915	2 779
Summa Högskolebibliotek	10 461	377	2 655 884	13 512	1 179	462 919	..

8. (forts.)

Bibliotekstyp/bibliotek (vid)	Bestånd av övriga dokumenttyper						Patent
	Manu- skript, hyllm.	Musik- tryck hyllm.	Mikrograf. dok., fys. enh.	AV-dokument fysiska enheter		Grafiska dokument, fys. enh.	
				analog	digital		
Specialbibliotek							
Attje - bibl.	1	22	16	32	0
Arbetarrörelsens arkiv och bibl.	0	0	5 251	0	0	0	0
Arbetslivsbibl.	0	0	0	..
Armémuseum. Bibl.	0	0	0	0	0	0	0
CAN:s bibl.	0	0	0	0	0	0	0
Hjälpmedelsinstitutets bibl.	0	0	0	203	0	0	0
Immigrantinstitutets bibl.
Konstbiblioteket/Nationalmuseum & M M	0	0	0	52	43	0	0
Kungl. skogs- och lantbruksakademien. Bibl.	1	0	0	0	0	303	0
Livrustkammaren. Bibl.	2	0	0	170	35	0	0
Naturvårdsverket, bibl.	0	0	0	0	0	800	0
Nordiska Afrikainstitutets bibl.
Nordiska museets bibl.	0	0	0	8	12	0	0
Patent och registreringsverkets bibl.	43 000 000
Riksarkivets bibl.	0	0	5	2	40	0	0
Riksdagsbibl.	0	0	46 333	0	..
Statens musikbibl.	1 065	1 665	540	..	185
Statens sjöhistoriska museum. Bibl.	0	0	0	0	0	..	0
Statens strålskyddsinstitut. Bibl.	0	0	0	14	0	0	0
Statistiska centralbyråns bibl.	0	0	..	0	0	..	0
Svenska barnboksinstitut	22
Svenska emigrantinstitutet. Bibl.	0	1	0	0	0	0	0
Svenska Filminstitutets bibl.	312	8	72 934	8 349	67
Sveriges geologiska undersökn, bibl.	0	0	3 700	10	500	60 000	0
Sveriges teatermuseum, bibl.	261	47	0
Tekniska museet. Bibl.	0	0	0	0	0	0	0
Totalförsvarets forskningsinstitut, FOI	0	0	0	0	0	0	0
Utrikespolitiska institutets bibl.	0	0	0	0	0	0	0
Vitterhetsakademiens bibl.	0	0	0	120	0	0	0
Väg och transportforskningsinstitutets bibl.	0	0	888	53	357	0	0
Östasiatiska bibl.	1	1	12	11	0	200	0
Summa Specialbibliotek	1 664	1 722	129 664	9 014	1 255	61 335	43 000 000
Summa samtliga Bibliotek	15 758	..	3 053 292	..	6 258	2 636 719	..

8. (forts.)

Bibliotekstyp/bibliotek (vid)	Bestånd av övriga dokumenttyper					Utlån från egna samlingar		
	Databaser		eBöcker, titlar	Övr. tryckta dok., fys	Övr. dig. dok, titlar	Lokala lån	Fjärr- utlån	Totalt
	fys. enh.	titlar i nätv.						
Nationalbibliotek								
Kungliga bibl.	13	48	238	9 806 075	15	130 846	10 708	141 554
Högskolebibliotek								
Blekinge tekn. högskola. Bibl.	100	44 128	2 676	46 804
Chalmers tekn. Högskola. Bibl	..	160	16 250	..
Försvårshögskolans bibl.	0	23	0	0	116	12 438	1 402	14 048
Göteborgs universitetsbibl.	..	281	21 000	576 616	42 013	618 629
Handelshögskolans bibl.	0	41	0	0	0	62 823	4 015	66 838
Högskolan Dalarna	7	93	0	143 178	2 703	145 881
Högskolan i Borås, bibl.	0	70	711	0	0	69 431	5 387	74 818
Högskolan i Gävle	0	44	0	0	15	76 690	2 890	79 580
Högskolan i Halmstad, bibl.	0	46	369	1 265	0	81 222	0	81 222
Högskolan i Jönköping, bibl.	20	138	47	0	..	115 227	8 915	124 142
Högskolan i Kalmar, bibl.	0	17	0	0	0	..	2 368	..
Högskolan i Kristianstad, bibl.	1	55	0	119 710	4 582	124 292
Högskolan i Skövde, bibl.	6	37	0	0	2	57 408	1 053	58 461
Högskolan på Gotland, bibl.	7	20	265 107	705	265 812
Högskolan Trollhättan/Uddevalla, bibl.	2	32	0	0	269	81 906	4 446	86 352
Idrottshögskolan i Stockholm, bibl.	0	11	23 800	1 254	25 054
Karlstads universitet	19	52	0	0	0	309 096	9 399	318 495
Karolinska institutets Bibl.	..	32	13	..	11	372 669	94 560	467 229
Konstfacks bibl.	0	3	0	0	0	19 056	788	19 844
Kungl. Akademin för de fria konsterna, bibl.	2	1 950	275	2 225
Kungl. Konsthögskolan. Arkitekturskolans bibl.
Kungl. tekniska högskolans bibl.	26	26	500	104 106	742	112 630	17 482	130 112
Linköpings universitetsbibl.	70	119	1 000	0	25	729 575	23 102	752 677
Luleå universitetsbibl.	2	66	1 150	345 127	..	361 458
Lunds universitets bibl.	..	304	625	519 953	40 273	560 226
Lärarhögskolan i Stockholm, bibl.	172	25	0	150 535	4 310	154 845
Malmö högskolas bibl.	2	56	693	0	0	400 200	5 059	405 259
Mitthögskolan	123	192 215	7 089	199 304
Mälardalens högskola, bibl.	0	0	0	83	10	203 866	3 386	207 252
Nordiska hälsovårdshögskolans bibl.	..	10	3 000	250	3 250
Polishögskolans bibl.	0	8	0	..	570	12 118	1 494	13 612
Stockholms universitetsbibl.	17	57	705	9	0	965 009
Sveriges lantbruksuniversitets, bibl.	..	25	116 105	17 541	133 646
Södertörns högskolebibl.	45	99	0	0	6	230 812	4 317	235 129
Umeå universitetsbibl.	76	110	700	0	1 115	761 884	31 437	793 321
Uppsala universitetsbibl.	57	73	743	..	52	253 228	34 083	287 311
Växjö universitet	0	65	0	478 424	4 294	482 718
Örebro universitetsbibl.	31	51	626	338 940	7 836	346 776
Summa Högskolebibliotek	562	2 249	29 105	105 463	2 933	8 246 076	407 634	7 686 622

8. (forts.)

Bibliotekstyp/bibliotek (vid)	Bestånd av övriga dokumenttyper					Utlån från egna samlingar		
	Databaser		eBöcker, titlar	Övr. tryckta dok., fys	Övr. dig. dok, titlar	Lokala lån	Fjärr- utlån	Totalt
	fys. enh.	titlar i nätv.						
Specialbibliotek								
Attje - bibl.	4	0	0	707	261	968
Arbetarrörelsens arkiv och bibl.	2 855
Arbetslivsbibl.	705	..	2 500	3 612	26 242	29 854
Armémuseum. Bibl.	0	0	0	0	0	3 740	382	4 122
CAN:s bibl.	0	0	0	0	0	2 259	365	2 628
Hjälpmedelsinstitutets bibl.	5	0	0	0	0	4 106	765	4 871
Immigrantinstitutets bibl.	0	65	65
Konstbiblioteket/Nationalmuseum & M M	5	0	0	2 390 000	0	2 683	213	2 896
Kungl. skogs- och lantbruksakade- mien. Bibl.	1	0	0	0	0	757	186	943
Livruskammaren. Bibl.	1	..	0	100	0	190	0	190
Naturvårdsverket, bibl.	0	0	0	0	0	9 343	2 222	11 565
Nordiska Afrikainstitutets bibl.	10 441	1 367	11 808
Nordiska museets bibl.	0	0	0	..	5	2 566	1 776	4 342
Patent och registreringsverkets bibl.	168	4 030	463	4 493
Riksarkivets bibl.	15	4	0	2 000	0	3 395	1 227	4 622
Riksdagsbibl.	20 500	46 237	4 447	50 684
Statens musikbibl.	4	1	0	0	134	28 039	10 053	38 092
Statens sjöhistoriska museum. Bibl.	3	0	0	20 000	1	1 225	177	1 402
Statens strålskyddsinstitut. Bibl.	1	0	0	0	0	..	182	..
Statistiska centralbyråns bibl.	497	32	0	..	2	22 125	885	23 010
Svenska barnboksinstitut
Svenska emigrantinstitutet. Bibl.	0	0	0	0	0	660	63	723
Svenska Filminstitutets bibl.	5	6	..	53 613	67	12 815	523	13 338
Sveriges geologiska undersökn., bibl.	..	5	0	4 533	3 212	7 745
Sveriges teatermuseum, bibl.	3	..	0	1 142	87	1 229
Tekniska museet. Biblioteket	10	3	0	0	0	1 129
Totalförsvarets forskningsinstitut, FOI	6	35	0	0	0	4 670	181	4 851
Utrikespolitiska institutets bibl.	0	9	0	0	208	12 913	1 176	14 089
Vitterhetsakademiens bibl.	0	0	0	0	0	32 419	3 006	35 425
Väg och transportforsknings- institutets bibl.	2	1	0	0	0	0
Östasiatiska bibl.	0	0	0	0	0	2 451	12	2 463
Summa Specialbibliotek	562	96	21 373	2 465 713	2 917	218 187	59 538	279 273
Summa samtliga Bibliotek	1 137	2 393	50 716	12 377 251	5 865	8 595 109	477 880	8 107 449

8. (forts.)

Bibliotekstyp/bibliotek (vid)	Elektr. dok. – lev. fr. egna saml.	Inlån		Användarundervisning				
		Fjärr- inlån	Differens fjärrutlån – fjärrin- lån	Tim. for- mell lärar- ledd un- dervisn.	varav tim. på elektron. tjänster	Deltagare vid form. lärarl. und.	varav delt. på elektron. tjänster	Digitala ped. re- surser
Nationalbibliotek								
Kungliga bibl.	0	4 047	6 661	22	22	130	130	..
Högskolebibliotek								
Blekinge tekn. högskola. Bibl.	..	2 917	-241	175	..	1 285
Chalmers tekn. Högskola. Bibl.	50	5 237	11 013	640	560	2 880	1 980	2
Försvarshögskolans bibl.	0	2 103	-701	48	48	411	411	0
Göteborgs universitetsbibl.	..	16 880	25 133	1 311	1 311	6 750	6 750	..
Handelshögskolans bibl.	0	1 760	2 255	70	0	1 200	0	0
Högskolan Dalarna	..	6 206	-3 503
Högskolan i Borås, bibl.	0	3 632	1 755	480	480	4 030	4 030	5
Högskolan i Gävle	..	3 419	-529	132	132	1 052	1 052	0
Högskolan i Halmstad, bibl.	..	0	0	213	213	947	947	7
Högskolan i Jönköping, bibl.	..	5 181	3 734	387	..	3 723	..	35
Högskolan i Kalmar, bibl.	0	4 375	-2 007	305	0	1 974	0	0
Högskolan i Kristianstad, bibl.	..	6 454	-1 872	362	362	2 742	..	0
Högskolan i Skövde, bibl.	0	5 420	-4 367	510	..	2 106
Högskolan på Gotland, bibl.	..	1 522	-817	49	20	250	125	..
Högskolan Trollhättan/Uddevalla, bibl.	0	2 989	1 457	176	..	2 575	..	2
Idrottshögskolan i Stockholm, bibl.	0	325	929	50	42	413	267	4
Karlstads universitet	7	7 078	2 321	526	526	5 311	5 311	1
Karolinska institutets Bibl.	0	11 977	82 583	1 477	1 477	5 801	5 801	4
Konstfacks bibl.	0	71	717	50	50	208	208	0
Kungl. Akademien för de fria konsterna, bibl.	0	250	25	25	..	25
Kungl. Konsthögskolan. Arkitek- turskolans bibl.
Kungl. tekniska högskolans bibl.	682	7 398	10 084	762	634	2 295	2 295	3
Linköpings universitetsbibl.	0	18 395	4 707	1 598	0	0	0	0
Luleå universitetsbibl.	885	..	2 007	..	1
Lunds universitets bibl.	..	19 482	20 791	1 342	1 167	8 425	7 045	3
Lärarhögskolan i Stockholm, bibl.	..	535	3 775	1 044	..	0
Malmö högskolas bibl.	..	4 137	922	1 069	..	5 673	..	3
Mitthögskolan	0	7 715	-626	742	..	3 627	..	1
Mälardalens högskola, bibl.	0	7 381	-3 995	933	933	671	671	..
Nordiska hälsovårdshögskolans bibl.	0	600	-350	90	50	15	15	..
Polishögskolans bibl.	10	217	1 277	117	88	1 150	675	5
Stockholms universitetsbibl.	0	9 567	..	556	461	2 132	2 132	..
Sveriges lantbruksuniversitets, bibl.	0	9 519	8 022	538	425	1 715	1 217	..
Södertörns högskolebibl.	0	6 225	-1 908	550	550	3 685	3 685	..
Umeå universitetsbibl.	0	12 747	18 690	534	405	5 250	3 632	1
Uppsala universitetsbibl.	122	25 804	8 279	1 443	1 210	9 549	8 054	..
Växjö universitet	..	8 045	-3 751	268	..	5 096
Örebro universitetsbibl.	0	7 118	718	412	412	3 226	3 226	27
Summa Högskolebibliotek	871	232 681	184 520	18 825	11 556	99 243	59 529	104

8. (forts.)

Bibliotekstyp/bibliotek (vid)	Elektr. dok. – lev. fr. egna saml.	Inlån		Användarundervisning				Digitala ped. re- surser
		Fjärr- inlån	Differens fjärrutlån – fjärrin- lån	Tim. for- mell lärar- ledd un- dervisn.	varav tim. på elektron. tjänster	Deltagare vid form. lärarl. und.	varav delt. på elektron. tjänster	
Specialbibliotek								
Attje - bibl.	0	222	39	0	..	0	..	0
Arbetarrörelsens arkiv och bibl.	0	33
Arbetslivsbibl.	0	3 069	23 173	44	..	340
Armémuseum. Bibl.	0	27	355	..	0	0	0	0
CAN:s bibl.	0	110	255	0	0	0	0	0
Hjälpmedelinstitutets bibl.	0	13	752	2	1	15	15	0
Immigrantinstitutets bibl.	..	0	65
Konstbiblioteket/Nationalmuseum & M M	0	125	88	2	2	50	50	0
Kungl. skogs- och lantbruks- akademien. Bibl.	0	111	75	0	0	0	0	0
Livruskammaren. Bibl.	0	12	-12	0	0	0	0	0
Naturvårdsverket, bibl.	..	357	1 865	18	18	36
Nordiska Afrikainstitutets bibl.	..	183	1 184	92	60	597	484	..
Nordiska museets bibl.	..	154	1 622	10	10
Patent och registreringsverkets bibl.	2 774	3 266	-2 803	174
Riksarkivets bibl.	0	89	1 138	20	0	2	0	0
Riksdagsbibl.	..	411	4 036	173	115	839	708	..
Statens musikbibl.	0	118	9 935	0	..	0	..	0
Statens sjöhistoriska museum. Bibl.	0	14	163	1	0	0	0	0
Statens strålskyddsinstitut. Bibl.	0	147	35	0	0	0	0	..
Statistiska centralbyråns bibl.	..	194	691	36	..	321
Svenska barnboksinstitut Svenska emigrantinstitutet. Bibl.	0	6	57	0	0	0	0	0
Svenska Filminstitutets bibl.	..	2	521	12	10	170
Sveriges geologiska undersökn, bibl.	..	200	3 012
Sveriges teatermuseum, bibl.	0	1	86	8	0	60	0	0
Tekniska museet. Bibl.	0	2	2	6	6	0
Totalförsvarets forskningsinstitut, FOI	0	7 836	-7 655	0	0	0	0	0
Utrikespolitiska institutets bibl.	0	107	1 069	0	0	0	0	0
Vitterhetsakademiens bibl.	59	269	2 737	3	1	20	7	1
Väg och transportforskningsinsti- tutets bibl.	0	4	2	12	12	0
Östasiatiska bibl.	0	0	12	0	0	0	0	0
Summa Specialbibliotek	2 833	17 080	42 495	601	221	2 468	1 282	1
Summa samtliga Bibliotek	3 704	253 808	233 676	19 448	11 799	101 841	60 941	..

8. (forts.)

Bibliotekstyp/bibliotek (vid)	Användarundervisning			Referensservice		Indexeringar poster som indexerats för bibliogra- fiska tjäns- ter o datab.
	Virtuella besök per år av		Sidlev./år på dig. ped. resurser	Ref. – frågor genom stickprov	varav på elektr. väg	
webbläsare på dig. ped. resurser	IP-besökare på dig. ped. resurser					
Nationalbibliotek						
Kungliga bibl.	130	95	255 495
Högskolebibliotek						
Blekinge tekn. högskola. Bibl.
Chalmers tekn. Högskola. Bibl.	107	237	2	..
Försvvarshögskolans bibl.	0	0	0	2 392	713	0
Göteborgs universitetsbibl.	9 906
Handelshögskolans bibl.	0	0	0	14 254	1 479	222
Högskolan Dalarna
Högskolan i Borås, bibl.	14	..	15	13 936	1 404	0
Högskolan i Gävle	0	0	0	7 904	52	0
Högskolan i Halmstad, bibl.	6 140	6 400	..	0
Högskolan i Jönköping, bibl.	8 466	969	0
Högskolan i Kalmar, bibl.	0	0	0	345	0	0
Högskolan i Kristianstad, bibl.	0	0	0	170
Högskolan i Skövde, bibl.
Högskolan på Gotland, bibl.	45
Högskolan Trollhättan/Uddevalla, bibl.	7 291	..	0
Idrottshögskolan i Stockholm, bibl.	88	4	100
Karlstads universitet	168	8	..
Karolinska institutets Bibl.	29	1 250
Konstfacks bibl.	0	0	0	4 536	63	1 542
Kungl. Akademien för de fria konsterna, bibl.	2 200	175	..
Kungl. Konsthögskolan. Arkitekturskolans bibl.
Kungl. tekniska högskolans bibl.	13 730	3 300	1 543
Linköpings universitetsbibl.	0	0	0	23 556	1 664	0
Luleå universitetsbibl.	3 760
Lunds universitets bibl.	4 100
Lärarhögskolan i Stockholm, bibl.	0	0	0	3 762
Malmö högskolas bibl.	17	18 072
Mitthögskolan	9 828
Mälardalens högskola, bibl.	20 636	2 392	..
Nordiska hälsovårdshögskolans bibl.	350
Polishögskolans bibl.	377	296	..
Stockholms universitetsbibl.	..	16	..	37 600	307	0
Sveriges lantbruksuniversitets, bibl.	4 923
Södertörns högskolebibl.	3 620	104	..
Umeå universitetsbibl.	4	28 152	357	4 000
Uppsala universitetsbibl.	51 580	5 579	23 589
Växjö universitet	4 680	276	..
Örebro universitetsbibl.	1 932	288	24 361
Summa Högskolebibliotek

8. (forts.)

Bibliotekstyp/bibliotek (vid)	Användarundervisning			Referensservice		Indexeringar poster som indexerats för bibliogra- fiska tjäns- ter o datab.
	Virtuella besök per år av		Sidlev./år på dig. ped. resurser	Ref. – frågor genom stickprov	varav på elektr. väg	
	webbläsare på dig. ped. resurser	IP-besökare på dig. ped. resurser				
Specialbibliotek						
Attje – bibl.	0	0	0	50	18	3 654
Arbetarrörelsens arkiv och bibl.	1 479	230	..
Arbetslivsbiblioteket
Armémuseum. Bibl.	0	0	0	1 530	408	0
CAN:s bibl.	0	0	0	21	6	446
Hjälpmedelsinstitutets bibl.	0	0	0	76	38	1 004
Immigrantinstitutets bibl.	1 300	1 000	1 200
Konstbiblioteket/Nationalmuseum & M M	0	0	0	1 360	400	..
Kungl. skogs- och lantbruksakademien. Bibl.	0	0	0	0	..	0
Livruskammaren. Bibl.	0	0	0
Naturvårdsverket, bibl.	5 550	1 750	..
Nordiska Afrikainstitutets bibl.	878	158	1 268
Nordiska museets bibl.	527	1 773
Patent och registreringsverkets bibl.	13 772	4 316	..
Riksarkivets bibl.	0	0	0	480	50	5 319
Riksdagsbibl.	21 120	3 520	..
Statens musikbibl.	0	0	0	450	200	4 080
Statens sjöhistoriska museum. Bibl.	0	0	0	2 500	..	1 500
Statens strålskyddsinstitut. Bibl.
Statistiska centralbyråns bibl.	26 724	8 372	439
Svenska barnboksinstitut
Svenska emigrantinstitutet. Bibl.	0	0	0	1 800	500	85
Svenska Filminstitutets bibl.	2 565	720	4 325
Sveriges geologiska undersökn., bibl.
Sveriges teatermuseum, bibl.	0	0	0	480	170	4 634
Tekniska museet. Bibl.	0	0	0	750	280	0
Totalförsvarets forskningsinstitut, FOI	0	0	0	2 000	953	2 450
Utrikespolitiska institutets bibl.	0	0	0	3 780	1 710	3 074
Vitterhetsakademiens bibl.	..	3	..	68	16	1 026
Väg och transportforskningsinstitutets bibl.	0	0	0	6 000
Östasiatiska bibl.	0	0	0	0	0	0
Summa Specialbibliotek	..	3	..	88 733	25 342	42 277
Summa samtliga Bibliotek

8. (forts.)

Bibliotekstyp/bibliotek (vid)	Användning av den elektroniska samlingen								
	Sökningar		Framtagna abstrakt Databas (abstrakt)	Framtagna fulltextdok.				Framtagna dok.	
	OPAC	Databas (index)		Databas (fulltext)	Seriella publik. elektron. form	eBöcker	Patent, elektro- nisk form	AV- dok. dig. form	Övr. digi- tala dok.
Nationalbibliotek									
Kungliga bibl.	220 000	1 571	..
Högskolebibliotek									
Blekinge tekn. högskola. Bibl.
Chalmers tekn. Högskola. Bibl	..	450 000	..	200 000	400 000
Försvårshögskolans bibl.	..	21 373	2 895	10 203	..	0	0	0	0
Göteborgs universitetsbibl.	7 000 000	417 777	720 205	628 513	..	4 539
Handelshögskolans bibl.	..	62 268	8 805	69 127
Högskolan Dalarna	..	49 475	38 440
Högskolan i Borås, bibl.	313 000	59 225	291 701	60 946	31 399	240	0	0	0
Högskolan i Gävle	..	4	1 102	39 823	..	0	0	0	13 718
Högskolan i Halmstad, bibl.	138 000
Högskolan i Jönköping, bibl.	..	496 806	..	103 075
Högskolan i Kalmar, bibl.	0	0	0
Högskolan i Kristianstad, bibl.	..	171 665	49 777	22 165	..	0	0
Högskolan i Skövde, bibl.
Högskolan på Gotland, bibl.	..	10 796	1 528	4 727
Högskolan Trollhättan/Uddevalla, bibl.	34 882	164 990	61 125	26 476	..	0	0	0	5 047
Idrottshögskolan i Stockholm, bibl.	7 000	650
Karlstads universitet	45 000	104	..
Karolinska institutets Bibl.	1 078 092
Konstfacks bibl.	0	0	0	0	220
Kungl. Akademien för de fria konsterna, bibl.
Kungl. Konsthögskolan. Arkitekturskolans bibl.
Kungl. tekniska högskolans bibl.
Linköpings universitetsbibl.	0
Luleå universitetsbibl.
Lunds universitets bibl.
Lärarhögskolan i Stockholm, bibl.	142 350	11 191	762	4 642
Malmö högskolas bibl.	1 170 000	250	69 800	73 000	13 000	356	0
Mitthögskolan	183 000	200 000	395
Mälardalens högskola, bibl.
Nordiska hälsovårds-högskolans bibl.
Polishögskolans bibl.
Stockholms universitetsbibl.	259 636	0	0	0
Sveriges lantbruksuniversitets, bibl.	..	178 432	205 246	5 597	106 331
Södertörns högskolebibl.	1 250 000	10 925	6 279	4 720	62 480	0	0	0	23 179
Umeå universitetsbibl.	..	1 500 000	1 200 000	74 000	116 000	288	0	0	0
Uppsala universitetsbibl.	5 414 127	227 199	649 500	68 501	482 887	370	103 010
Växjö universitet	157 815
Örebro universitetsbibl.	..	7 848	142 521	44 737	14 999	90	0
Summa Högskolebibliotek	16 062 810	4 040 224	3 418 246	1 485 902	2 343 628	6 278	145 174

8. (forts.)

Bibliotekstyp/bibliotek (vid)	Personal, helårsanställda					Driftskostnader exkl. lokalkostn., tkr			
	Bibl./dok	Bibl. ass.	Fack-utb. spec.	Övr.	Totalt	Personal		Förvärv	
						Löner	Kompetensutveckling	Tryckt material	Elektro-niska resurser
Nationalbibliotek									
Kungliga bibl.	170	16	35	38	259	103 146	2 193	7 522	10 435
Högskolebibliotek									
Blekinge tekn. högskola. Bibl.	11	2	0	0	13	4 502	148	1 051	1 199
Chalmers tekn. Högskola. Bibl.	30	5	0	27	62	23 472	592	4 557	13 943
Försvärshögskolans bibl.	9	1	0	0	10	4 118	55	730	400
Göteborgs universitetsbibl.	128	16	0	39	183	70 595	1 250	13 150	9 610
Handelshögskolans bibl.	12	4	2	0	18	7 042	150	2 265	1 200
Högskolan Dalarna	9	7	0	0	16	6 077	..	2 514	1 370
Högskolan i Borås, bibl.	19	7	1	2	28	9 782	516	2 495	1 965
Högskolan i Gävle	10	5	0	0	15	5 169	196	2 258	1 277
Högskolan i Halmstad, bibl.	9	4	0	1	13	4 119	207	1 630	1 451
Högskolan i Jönköping, bibl.	17	10	1	0	27	10 896	285	6 389	..
Högskolan i Kalmar, bibl.	10	0	0	4	14	5 592	0	1 593	1 294
Högskolan i Kristianstad, bibl.	8	4	0	1	13	4 185	154	1 723	1 109
Högskolan i Skövde, bibl.	12	3	0	0	15	5 141	91	2 356	900
Högskolan på Gotland, bibl.	5	2	0	0	6	2 215	25	326	329
Högskolan Trollhättan/Uddevalla, bibl.	12	5	0	1	18	6 062	114	2 216	1 235
Idrottshögskolan i Stockholm, bibl.	3	1	0	0	4	1 500	30	233	170
Karlstads universitet	17	7	0	11	34	12 049	415	4 390	2 019
Karolinska institutets Bibl.	63	14	18	37	133	55 297	1 322	12 414	9 249
Konstfacks bibl.	2	2	0	0	4	1 589	30	197	68
Kungl. Akademien för de fria konsterna, bibl.	2	0	0	0	2	..	15	180	23
Kungl. Konsthögskolan. Arkitekturskolans bibl.
Kungl. tekniska högskolans bibl.	35	12	12	22	82	33 400	380	10 050	9 900
Linköpings universitetsbibl.	68	16	0	16	100	37 190	822	10 971	10 021
Luleå universitetsbibl.	25	12	0	1	38	14 088	..	4 739	4 443
Lunds universitets bibl.	120	12	11	37	179	66 556	2 555	18 183	14 302
Lärarhögskolan i Stockholm, bibl.	12	4	5	4	25	8 400	350	900	400
Malmö högskolas bibl.	28	3	0	2	32	14 214	240	3 638	1 429
Mitthögskolan	26	15	4	2	47	14 928	469	2 587	2 062
Mälardalens högskola, bibl.	15	9	0	2	26	9 326	279	3 528	2 200
Nordiska hälsovårdshögskolans bibl.	3	1	0	0	4	1 310	60	300	250
Polishögskolans bibl.	4	1	0	1	6	1 811	33	630	100
Stockholms universitetsbibl.	86	13	0	27	126	46 682	345	8 196	7 659
Sveriges lantbruksuniversitets, bibl.	46	11	6	0	63	27 341	141	6 191	3 683
Södertörns högskolebibl.	20	3	0	8	30	12 109	245	3 999	1 585
Umeå universitetsbibl.	72	10	2	21	105	38 653	1 100	10 867	6 961
Uppsala universitetsbibl.	132	34	17	16	199	70 506	720	21 370	10 160
Växjö universitet	19	8	0	2	29	11 298	399	3 654	2 424
Örebro universitetsbibl.	22	13	5	4	44	18 232	843	9 127	2 544
Summa Högskolebibliotek	1 117	272	83	286	1 759	665 446	14 576	181 597	128 934

8. (forts.)

Bibliotekstyp/bibliotek (vid)	Personal, helårsanställda					Driftskostnader exkl. lokalkostn., tkr			
	Bibl./dok	Bibl. ass.	Fack-utb. spec.	Övr.	Totalt	Personal		Förvärv	
						Löner	Kompetensutveckling	Tryckt material	Elektroniska resurser
Specialbibliotek									
Attje – bibl.	3	0	0	0	3	1 005	51	116	0
Arbetarrörelsens arkiv och bibl.	4	1	0	2	7	2 134	0	216	0
Arbetslivsbibl.	12	4	0	4	20	5 665	71	695	364
Armémuseum. Bibl.	1	0	0	0	1	310	10	100	0
CAN:s bibl.	4	0	0	0	4
Hjälpmedelsinstitutets bibl.	2	2	0	0	4	..	3	381	46
Immigrantinstitutets bibl.	1	0	0	2	3	650	..	4	..
Konstbiblioteket/Nationalmuseum & M M	2	2	0	1	5	400	41
Kungl. skogs- och lantbruksakademien. Bibl.	3	0	0	1	4	470
Livrustkammaren. Bibl.	1	0	0	0	1	382	12	40	0
Naturvårdsverket, bibl.	5	1	0	0	6	2 500	38	700	240
Nordiska Afrikainstitutets bibl.	6	2	0	0	8	2 960	78	1 000	0
Nordiska museets bibl.	8	0	0	2	10	2 400	..	145	..
Patent och registreringsverkets bibl.	7	2	1	5	14	6 800	100	1 570	1 430
Riksarkivets bibl.	4	2	0	0	6	1 957	10	240	0
Riksdagsbibl.	21	8	0	11	40	14 898	443	3 386	4 134
Statens musikbibl.	14	6	0	1	21	7 761	53	434	18
Statens sjöhistoriska museum. Bibl.	1	2	0	0	2
Statens strålskyddsinstitut. Bibl.	343	5	275	4
Statistiska centralbyråns bibl.	10	1	0	0	11	4 522	130	307	125
Svenska barnboksinstitutet	4	0	0	0	4	1 286	17	165	44
Svenska emigrantinstitutet. Bibl.	1	0	0	0	1	372 000	..	48 000	..
Svenska Filminstitutets bibl.	8	5	0	0	13	4 281	..	510	15
Sveriges geologiska undersökn, bibl.	2	2	0	0	4
Sveriges teatermuseum, bibl.	3	0	0	0	3	994	..	130	..
Tekniska museet. Bibl.	2	0	0	1	3	413	12	100	10
Totalförsvarets forskningsinstitut, FOI	4	4	0	0	8
Utrikespolitiska institutets bibl.	5	1	0	1	6	2 111	22	514	43
Vitterhetsakademiens bibl.	10	1	0	1	12	3 818	100	557	100
Väg och transportforskningsinstitutets bibl.	5	2	0	0	7	4 000	100	900	200
Östasiatiska bibl.	3	1	0	0	4
Summa Specialbibliotek	155	46	1	32	233	443 660	1 255	60 885	6 814
Summa samtliga Bibliotek	1 441	334	119	356	2 250	1 212 252	18 024	250 004	146 183

8. (forts.)

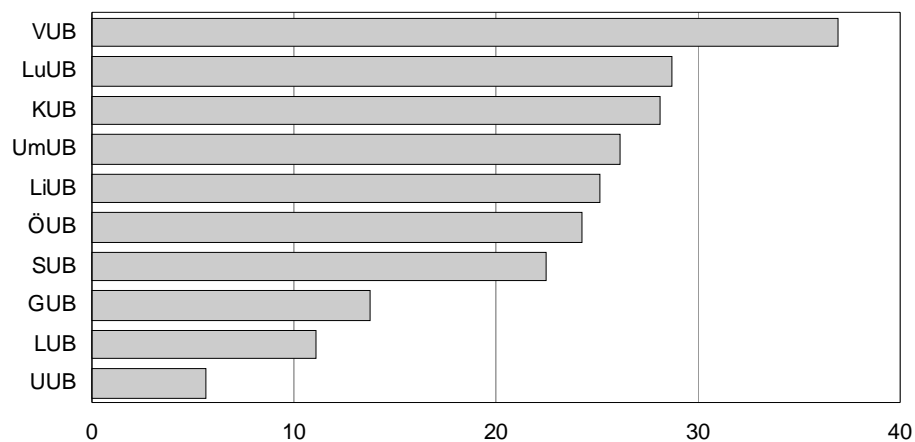
Bibliotekstyp/bibliotek (vid)	Driftsk. exkl. lokalk		Intäkter och anslag, tkr						
	Övriga kostn.	Totalt	Anslag fr. moder-organisationen	Bidrag och int. offentl. sektorn	Bidrag och int. privata sektorn	Projekt-medel	Genererade intäkter	Övrigt	Totalt
Nationalbibliotek									
Kungliga bibl.	36 213	159 509	207 611	10 000	1 363	9 262	6 326	804	235 366
Högskolebibliotek									
Blekinge tekn. högskola. Bibl.	950	7 850	7 166	538	7 704
Chalmers tekn. Högskola. Bibl	8 897	51 461	45 127	1 406	3 896	0	..	9 662	60 091
Försvarshögskolans bibl.	400	5 703	5 709	0	0	0	0	0	5 709
Göteborgs universitetsbibl.	8 700	103 305	126 945	650	..	3 400	5 150	2 425	138 570
Handelshögskolans bibl.	881	11 538	9 644	..	350	420	1 124	..	11 538
Högskolan Dalarna	882	10 843	10 495	280	0	0	116	0	10 891
Högskolan i Borås, bibl.	2 391	17 149	21 860	267	0	0	926	0	23 053
Högskolan i Gävle	905	9 805	9 922	0	0	0	160	0	10 082
Högskolan i Halmstad, bibl.	761	8 168	8 400	0	0	252	207	0	8 859
Högskolan i Jönköping, bibl.	1 131	18 701	15 263	293	60	1 640	1 445	0	18 701
Högskolan i Kalmar, bibl.	2 645	11 124	15 900	0	0	0	0	0	15 900
Högskolan i Kristianstad, bibl.	810	7 981	12 022	29	0	47	250	2	12 350
Högskolan i Skövde, bibl.	283	8 771	9 338	9 338
Högskolan på Gotland, bibl.	657	3 552
Högskolan Trollhättan/Uddevalla, bibl.	1 115	10 742	14 226	0	0	0	330	0	14 556
Idrottshögskolan i Stockholm, bibl.	632	2 565	2 112	70	..	2 182
Karlstads universitet	1 511	20 384	17 188	1 585	1 720	0	0	126	20 619
Karolinska institutets Bibl.	17 400	95 682	57 815	1 457	0	2 340	24 882	957	87 451
Konstfacks bibl.	102	1 986	1 951	32	0	0	20	0	2 003
Kungl. Akademien för de fria konsterna, bibl.
Kungl. Konsthögskolan. Arkitekturskolans bibl.
Kungl. tekniska högskolans bibl.	20 140	73 870	58 000	310	4 060	1 960	7 020	7 820	79 170
Linköpings universitetsbibl.	8 401	67 405	83 275	547	0	203	5 337	272	89 634
Luleå universitetsbibl.	5 205	28 475	35 368	2 486	..	31	907	..	38 792
Lunds universitets bibl.	26 651	128 247	156 010	156 010
Läraryhögskolan i Stockholm, bibl.	5 993	16 043	16 043	1 093	..	17 136
Malmö högskolas bibl.	2 898	22 419	22 901	147	0	52	715	36	23 851
Mitthögskolan	..	20 046	23 000	567	409	3	23 979
Mälardalens högskola, bibl.	2 988	18 321	26 140	0	0	0	420	0	26 560
Nordiska hälsovårdshögskolans bibl.	55	1 975	2 000	11	..	2 011
Polishögskolans bibl.	..	2 574	100	200	300
Stockholms universitetsbibl.	10 867	73 749	105 627	0	0	3 113	4 551	0	113 291
Sveriges lantbruksuniversitets, bibl.	6 659	44 015	50 240	350	0	1 819	1 678	0	54 087
Södertörns högskolebibl.	2 126	20 064	17 500	845	1 719	..	20 064
Umeå universitetsbibl.	10 183	67 764	59 227	7 597	0	0	2 007	421	69 252
Uppsala universitetsbibl.	18 434	121 190	139 239	10 744	5 202	1 130	4 771	1 545	162 631
Växjö universitet	1 838	19 613	18 525	848	240	19 613
Örebro universitetsbibl.	6 286	37 032	38 023	178	888	441	39 530
Summa Högskolebibliotek	179 777	1 170 112	1 086 191	30 440	15 288	16 585	66 306	180 698	1 395 508

8. (forts.)

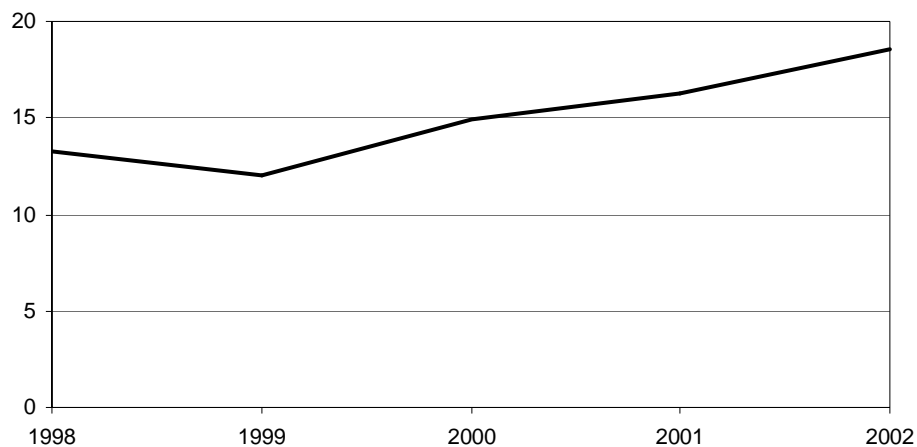
Bibliotekstyp/bibliotek (vid)	Driftsk. exkl. lokalk		Intäkter och anslag, tkr						
	Övriga kostn.	Totalt	Anslag fr. moder-organisationen	Bidrag och int. offentl. sektorn	Bidrag och int. privata sektorn	Projekt-medel	Genererade intäkter	Övrigt	Totalt
Specialbibliotek									
Attje – bibl.	16	1 188	529	659	1 188
Arbetsrörelsens arkiv och bibl.	1 001	3 351	2 683	460	494	120	251	265	4 273
Arbetslivsbibl.	933	7 728	8 860	483	..	9 343
Armémuseum. Bibl.	130	550	550	16	0	0	0	0	566
CAN:s bibl.
Hjälpmedelinstitutets bibl.	16	..	430	0	0	0	203	0	633
Immigrantinstitutets bibl.	50	704	..	900	100	600	1 600
Konstbiblioteket/Nationalmuseum & M M	139	10	..	10
Kungl. skogs- och lantbruksakademien. Bibl.	..	470	0	0
Livrustkammaren. Bibl.	20	454	437	0	0	0	17	0	454
Naturvårdsverket, bibl.	100	3 578	3 300	295	33	..	3 628
Nordiska Afrikainstitutets bibl.	0	4 038	8 464	0	0	0	0	0	8 464
Nordiska museets bibl.	..	2 545	110	110
Patent och registreringsverkets bibl.	..	9 900	12 183	12 183
Riksarkivets bibl.	50	2 257	2 257	0	0	0	127	0	2 384
Riksdagsbibl.	236	23 097
Statens musikbibl.	158	8 424	8 162	242	..	8 404
Statens sjöhistoriska museum. Bibl.	200	0	200	0	0	0	400
Statens strålskyddsinstitut. Bibl.	20	647
Statistiska centralbyråns bibl.	5 239	10 323	13 169	125	..	13 294
Svenska barnboksinstitutet	419	1 931
Svenska emigrantinstitutet. Bibl.	..	420 000
Svenska Filminstitutets bibl.	475	5 281	166	..	166
Sveriges geologiska undersökn, bibl.
Sveriges teatermuseum, bibl.	..	1 124	1 762	..	25	1 787
Tekniska museet. Bibl.	58	593	186	0	0	320	1	0	507
Totalförsvarets forskningsinstitut, FOI
Utrikespolitiska institutets bibl.	146	2 836	2 286	244	..	264	42	..	2 836
Vitterhetsakademiens bibl.	781	5 356	4 801	370	0	625	83	0	5 879
Väg och transportforskningsinstitutets bibl.	800	6 000	600	4 100	200	..	207	100	..
Östasiatiska bibl.
Summa Specialbibliotek	10 787	522 375	70 859	6 090	919	2 393	2 090	965	78 109
Summa samtliga Bibliotek	226 777	1 851 996	1 364 661	46 530	17 570	28 240	74 722	182 467	1 708 983

Diagram

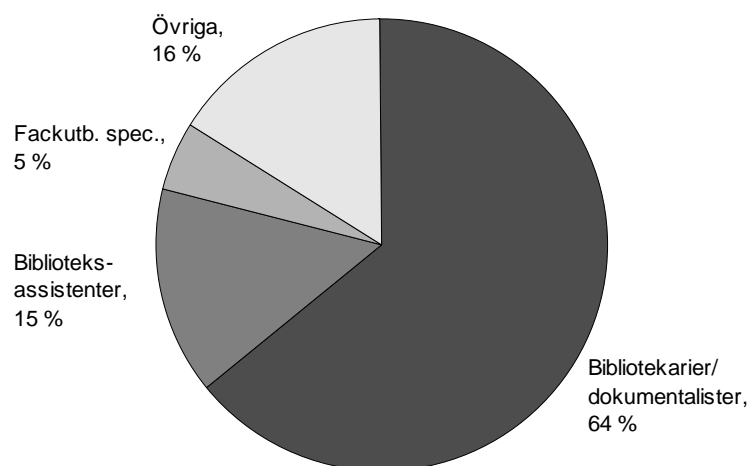
1. Antal lån per förväntad användare för universitetsbiblioteken 2002



2. Antal lån per förväntad användare för universitetsbiblioteken 1998 – 2002

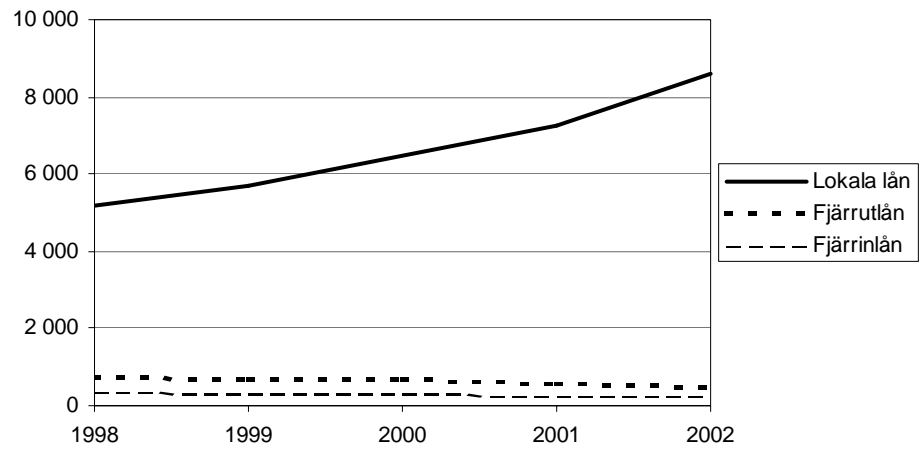


3. Personal, antal årsverken 2002

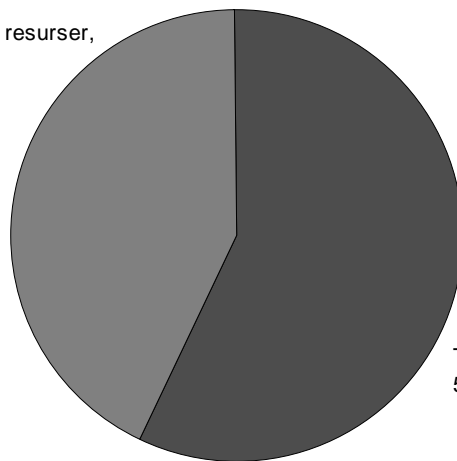


4. Låneverksamhet 1998 – 2002

Antal i tusental



5. Kostnad, förvärv 2002

Elektroniska resurser,
43 %Tryckt material,
57 %

Fakta om statistiken

Forskningsbiblioteksstatistikens syfte är att:

- redovisa forskningsbibliotekens verksamhet ur ett samlat nationellt perspektiv
- ge en översiktlig bild av det enskilda bibliotekets verksamhet
- utgöra underlag för planering, budgetering och anslagsäskande
- tjänstgöra som instrument för jämförelser mellan bibliotek

Detta omfattar statistiken

Statistiken omfattar alla offentligt tillgängliga forskningsbibliotek med statlig finansiering.

Definitioner och förklaringar

Forskningsbiblioteksstatistiken är anpassad till gällande internationell och svensk standard (ISO 2789 respektive SS 03 80 01).

Från och med uppgiftsåret 1999 består de uppgiftslämnande biblioteken uteslutande av statligt finansierade och allmänt tillgängliga forskningsbibliotek.

Från och med uppgiftsåret 2002 innefattas även bibliotek med personalstyrka om tre eller färre årsverken.

Insamlingen av statistik har för uppgiftsåret skett via ett webbaserat formulär.

För närmare definitioner hänvisas till Kvalitetsdeklarationen – forskningsbibliotek, som finns att läsa på SCB webbplats (<http://www.scb.se/>)

Så görs statistiken

Statistik över universitetsbibliotekens och vissa andra forskningsbiblioteks verksamhet har publicerats i Statistisk årsbok sedan 1954. Den första redovisningen avsåg uppgiftsåret 1953, alternativt 1952/53. Insamlandet och bearbetningen av uppgifterna sköttes först av Kungl. biblioteket, därefter av Forskningsrådet och sedan av Delegationen för vetenskaplig och teknisk informationsförsörjning (DFI) i samarbete med SCB.

När DFI lades ner 1988, överfördes ansvaret för statistiken till Kungl. biblioteket och BIBSAM, avdelningen för nationell samordning och utveckling.

Forskningsbiblioteksstatistiken har sedan uppgiftsåret 1980, alternativt 1979/80, redovisats av SCB i Statistiska meddelanden, Serie Ku. Från och med 2001 ingår statistiken inte längre i Sveriges offentliga statistik utan rapporteras fristående från Statistiska meddelanden.

I princip har alla offentligt tillgängliga bibliotek som lämnar service till forskning och utveckling och har statlig finansiering till någon del tillfrågats.

Av tabell 8 framgår vilka bibliotek som lämnat statistiska uppgifter för 2002.

Statistikens tillförlitlighet

70 bibliotek ombads lämna statistik, svarsfrekvensen är 100 procent.

För att säkra tillförlitligheten på statistiken har biblioteken haft tillgång till föregående års statistik när de fyllt i det webbaserade formuläret. För att undgå inmatningsfel har varje värde automatiskt jämförts med föregående års värde och när det har förekommit en ökning eller minskning med mer än 25 procent har ett meddelande om detta kommit upp på skärmen.

Bra att veta

Forskningsbiblioteksstatistiken är resultatet av ett samarbetet mellan Kungl. biblioteket/BIBSAM och SCB. På uppdrag av Kungl. biblioteket har SCB samlat in statistiken, producerat tabeller och diagram. Kungl. biblioteket/BIBSAM har stått för analyser och texter.

Annan statistik

Kungl. biblioteket/BIBSAM redovisar statistik till LibEcon (<http://www.libecon.org>)

Statistik över forskningsbibliotek i USA och Canada finns publicerade på <http://www.arl.org/stats/arlstat/index.html>.

För statistik som rör svenska folk- och skolbibliotek hänvisas till Kulturrådets olika skriftserier (www.kur.se)

Mer information om statistiken och dess kvalitet ges i en särskild Beskrivning av statistiken på SCB:s webbplats, www.scb.se.

In English

Summary

This report contains data from different kinds of research libraries: the national library, university and other higher education libraries and special libraries. The data refers to the calendar year 2002.

Statistic Sweden is responsible for collecting data and producing tables.

BIBSAM, The Royal Library's department for National Coordination and Development, is responsible for analysing the data.

Library statistics are being collected according to both international (ISO 2789) and Swedish standard (SS 03 80 01).

Questionnaires were sent to Swedish research and special libraries. 70 libraries answered the questionnaire.

The books stock of the 70 libraries included in this report amount to 774 792 shelf meters. The electronic collection includes about 2 400 databases online, 1 100 databases (CD-ROM), 50 700 eBooks, 5 900 other digital documents and about 140 000 electronic periodicals.

8 595 109 local loans and 477 880 outgoing interlibrary loans were made at the Swedish research libraries 2002.

The staff of the Swedish research libraries amounts to 2 250 full-time equivalents and of those, 64 per cent were either librarians or documentalists.

List of tables

Explanation of symbols	10
1. Research libraries 2002, by stock and additions of current serial publications	10
2. Research libraries 2002, by local and interlibrary lending	11
3. Local loans per expected user at university and other higher education libraries 1998–2002	12
4. Research libraries 2002, by interlibrary borrowing	13
5. Research libraries 2002, by staff, number of full-time equivalents	14
6. Research libraries 2002, by operating costs	15
7. Research libraries 2002, by incomes	16
8. Research libraries 2002, by stock, use, staff, and economy	17
Recipient of user training	45
Web-based training service on library's webpage	45
Reduced services	46
Number of these with printers	47

List of terms

Anslag fr. Moderorganisationen (Anslag från moderorganisationen)	Funding from library's own institution or parent authority
Antal förv. anv. (Antal förväntade användare)	Population to be served
Antal sittplatser	Number of seats
Användarundervisning	User training
Användning av den elektroniska samlingen	Use of the library's electronic resources
AV-dok, fys. enh., analog, digital. Form (Audiovisuella dokument, fysiska enheter, digital form)	Audiovisual documents, physical units, analog digital form
Bestånd av böcker, seriella publikationer	Collection of books, serials
Bestånd av övriga dokumenttyper	Collection of other material types
Besök per dag	Visits per day
Bibl.ass (Biblioteksassistent)	Library assistant
Bibl/dok (Bibliotekarie/dokumentalist)	Librarian/Documentalist
Bibliotekstyp/bibliotek (vid)	Typ of Library/Library (at)
Bidrag och int.offentl sektorn, privata sektorn (Bidrag och intäkter från offentliga sektorn, privata sektorn)	Funds from public sources, corporate/private sources
Dagar per år	Days per year
Databas	Database
Deltagare	Recipient of user training
Diff.m. fjärrutl o fjärrinl (Differens mellan fjärrutlån och fjärrinlån)	Difference between incoming and outgoing interlibrary loans
Driftskostnader, tkr	Operating expenditure, expressed in thousand Swedish crowns
Digitala pedagogiska resurser	Web-based training service on library's webpage
Därav uppkoppl. mot Internet	There of connected to the Internet
eBöcker	Ebooks
Elektroniska resurser	Electronic resources
Elektron. dok. fys. enh (Elektroniska document, fysiska enheter)	Electronic documents, physical units
Elektr. dok. Lev (Elektronisk dokumentleverans)	Electronic document delivery (mediated)

Fackutb.spec. (Fackutbildade specialister)	Qualified specialist staff
Fjärrinlån	Incoming interlibrary loan
Fjärrlån	Interlibrary loan
Framtagna abstrakt	Number of abstracts downloaded
Framtagna fulltextdok.	Number of documents downloaded
Förvärv	Acquisition
Genererade intäkter	Income generated
Grafiska dokument, fys. enh	Graphic documents, physical units
Högskolebibliotek	Library at an higher education institu- tion(university, college etc)
Indexeringar	Number of records indexed
Inlån	Incoming Interlibrary loan
Intäkter, tkr	Revenues, expressed in thousand Swedish crowns
Kompetensutveckling	Costs of staff training
Lokala lån	Local loans
Löner	Salaries and wages
Manuskript, hyllm (Manuskript, hyllmeter)	Manuscripts, shelf meters
Mikrograf. dok., fys enh (Mikrografiska dikument, fysiska en- heter)	Microform documents, physical units
Musiktryck, hyllm (Musiktryck, hyllmeter)	Printed music documents
Nationalbibliotek	National library
Nätverk (i)	Networked
OPAC	Online Public Access Catalogue
Papperskopior	Paper copies
Patent	Patents
Periodika	Periodical
Personal., helårsanställda	Staff, full-time equivalents
Persondatorer	Personal computers, workstations
Pren. (prenumerationer)	Subscriptions
Projektmedel	Special grants
Publika persondatorer	Workstations available to users
Reducerad service	Reduced services

Ref.frågor (Referensfrågor)	Information requests
Referensservice	Information services
Ser. publ.(Seriella publikationer)	Serials
Serviceställen	Service points
Serviceutbud och användare	Service and users
Sidleveranser	Page deliveries
Specialbibliotek	Special library
Sökningar	Searches
Tidningar	Newspapers
Tillgängl. för besökare (Tillgänglig för besökare)	Accessible for users
Tim.formell. lärarledd undervisn. (Timmar formell lärarledd undervisning)	Hours formal usertraining
Timmar per år	Hours per year
Titlar	Titles
Totalt	Total
Tryck	Print
Utlån från egna samlingar	Loans from own collections
Varav elektron. (Varav i elektronisk form)	Number of these in electronic form
Varav med internetuppk. (Varav med internetuppkoppling)	Number of these connected to the Internet
Varav möjlighet att skanna	Number of these with scanners
Varav uppkoppl i lokalt nätverk (Varav uppkopplade i lokalt nätverk)	Number of these networked
Varav med utskriftsmöjlighet	Number of these with printers
Virtuella besök av IP-besök	Virtual visits (IP visits)
Virtuella besök av webbläsare	Virtual visits (Web browser visits)
Ämnesbaserade onlinesökningar	Subject based online searches
Öppethållande	Opening hours
Övr (Övrigt)	Other (other staff, other expenditures, other revenues, digital documents)